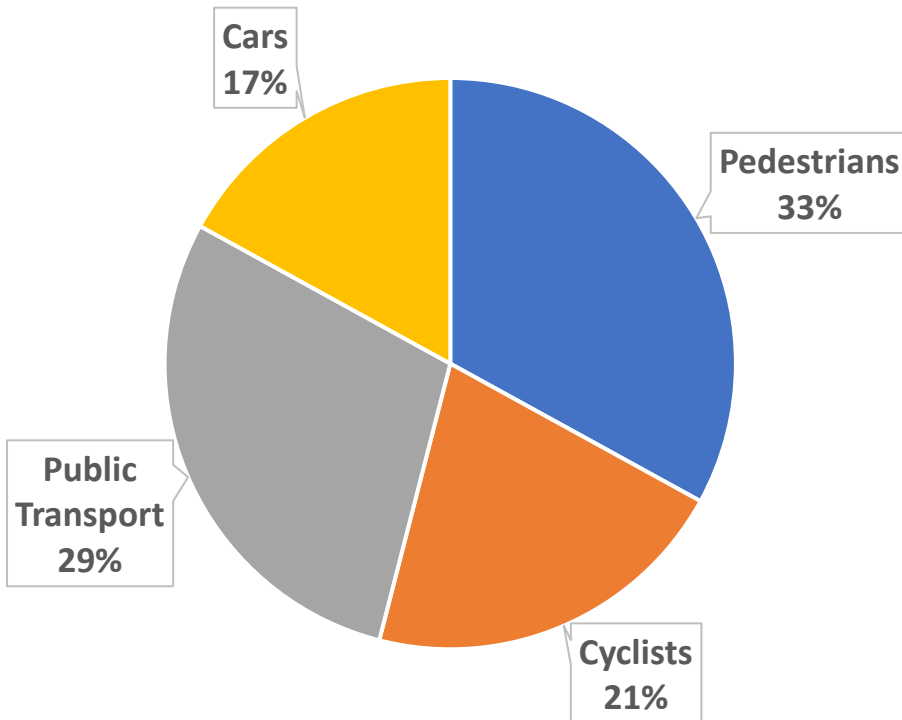


Platz da! Die Krise als Katalysator der urbanen Flächenfrage

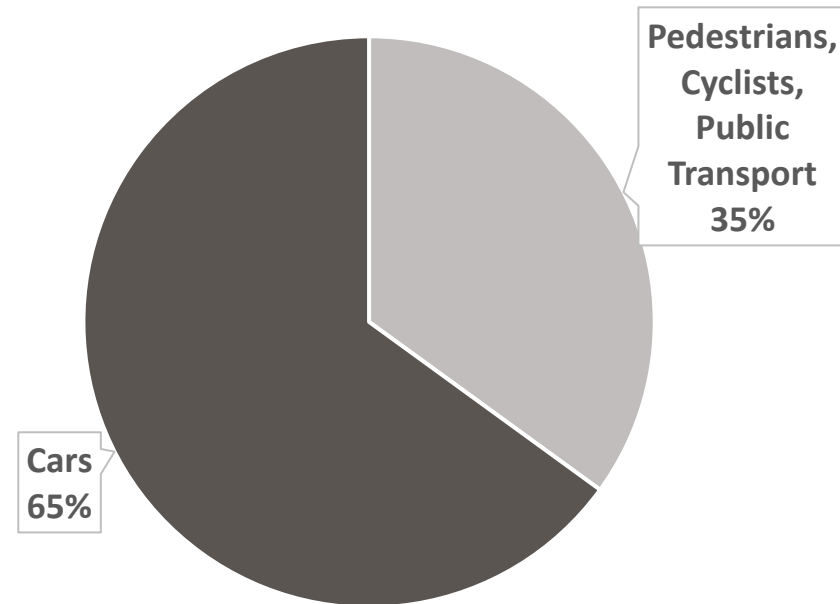
Felix Weisbrich
Leiter Straßen- und Grünflächenamt
Bezirk Friedrichshain-Kreuzberg von Berlin



Modal Split Friedrichshain Kreuzberg



Flächenverteilung Friedrichshain Kreuzberg



Handlungsbedarf Unfallgeschehen



Bezirksamt
Friedrichshain-Kreuzberg

be  Berlin



Hitze und Trockenheit

2.000 Bäume in Friedrichshain-Kreuzberg müssen gefällt werden



Audio: Inforadio | 15.09.2021 | Juliane Kowollik | Bild: dba/Jens Kalaene

Übergeordnetes Straßennetz Bestand 2017

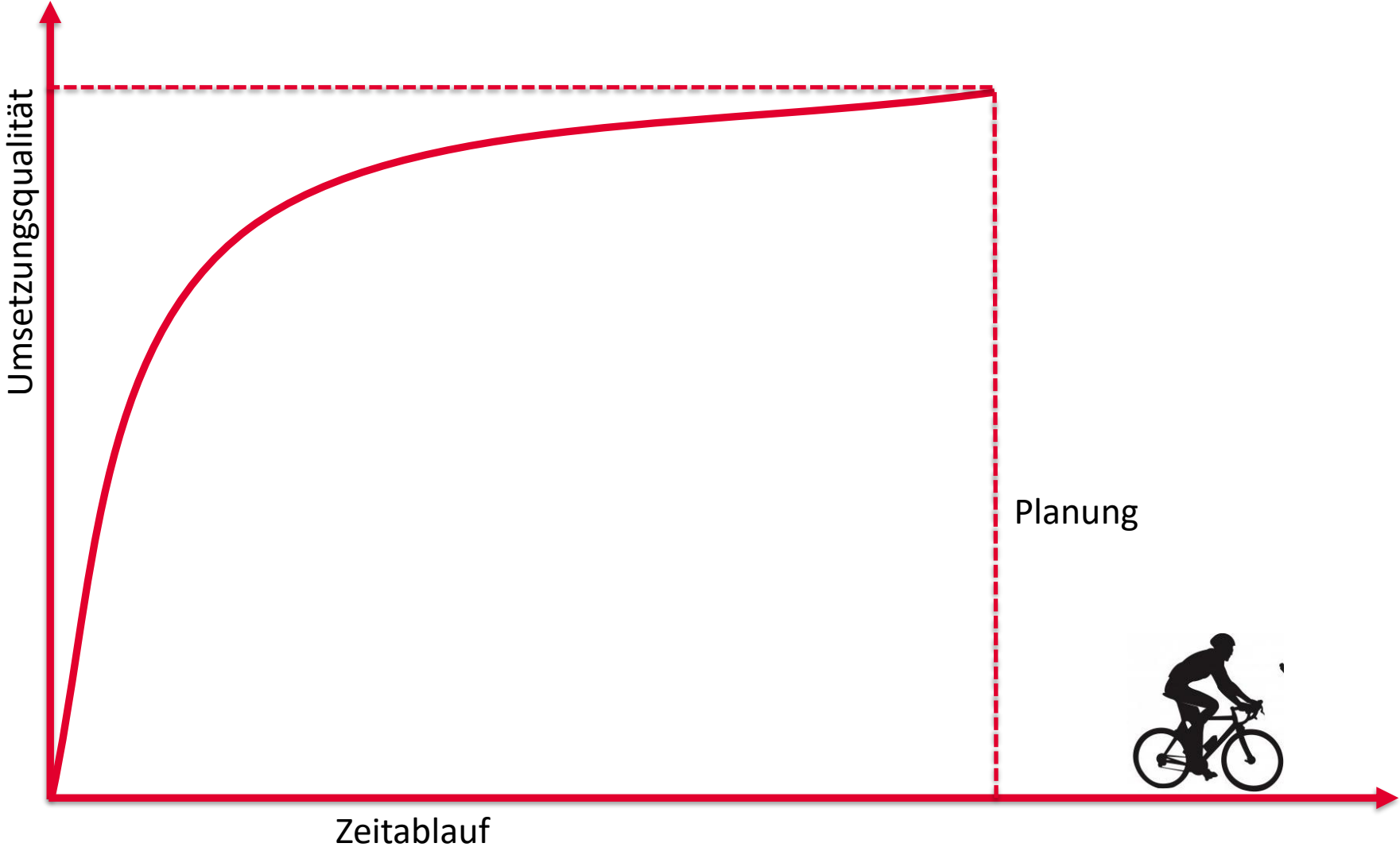
Übergeordnetes Straßennetz, Bestand 2017

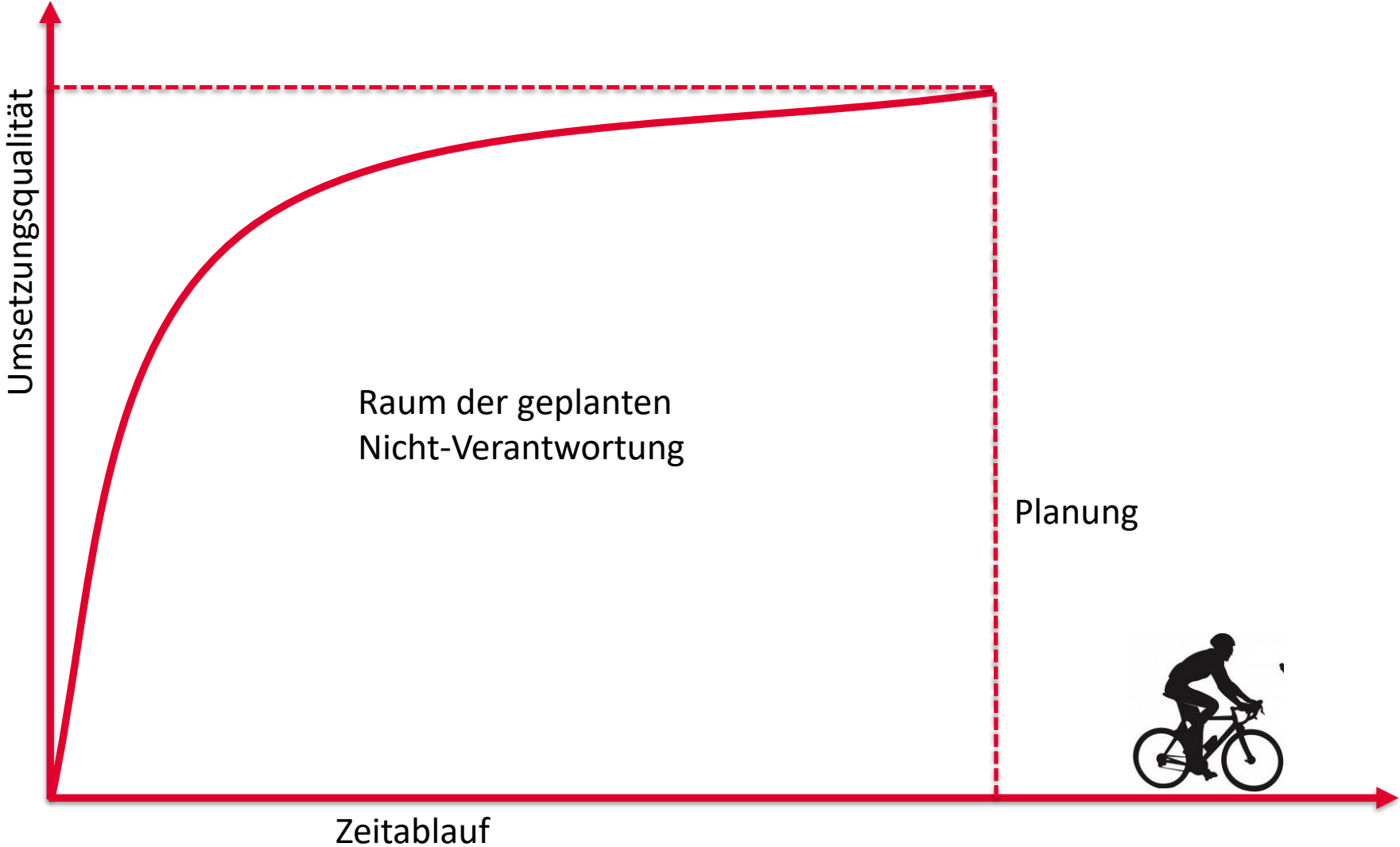
- Stufe 0 (kontinentale Straßenverbindung)
- Stufe I (großräumige Straßenverbindung)
- Stufe II (übergeordnete Straßenverbindung)
- Stufe III (örtliche Straßenverbindung)
- Ergänzungsstraßen (weitere Straßen von besonderer Bedeutung)

Stand: Dezember 2017

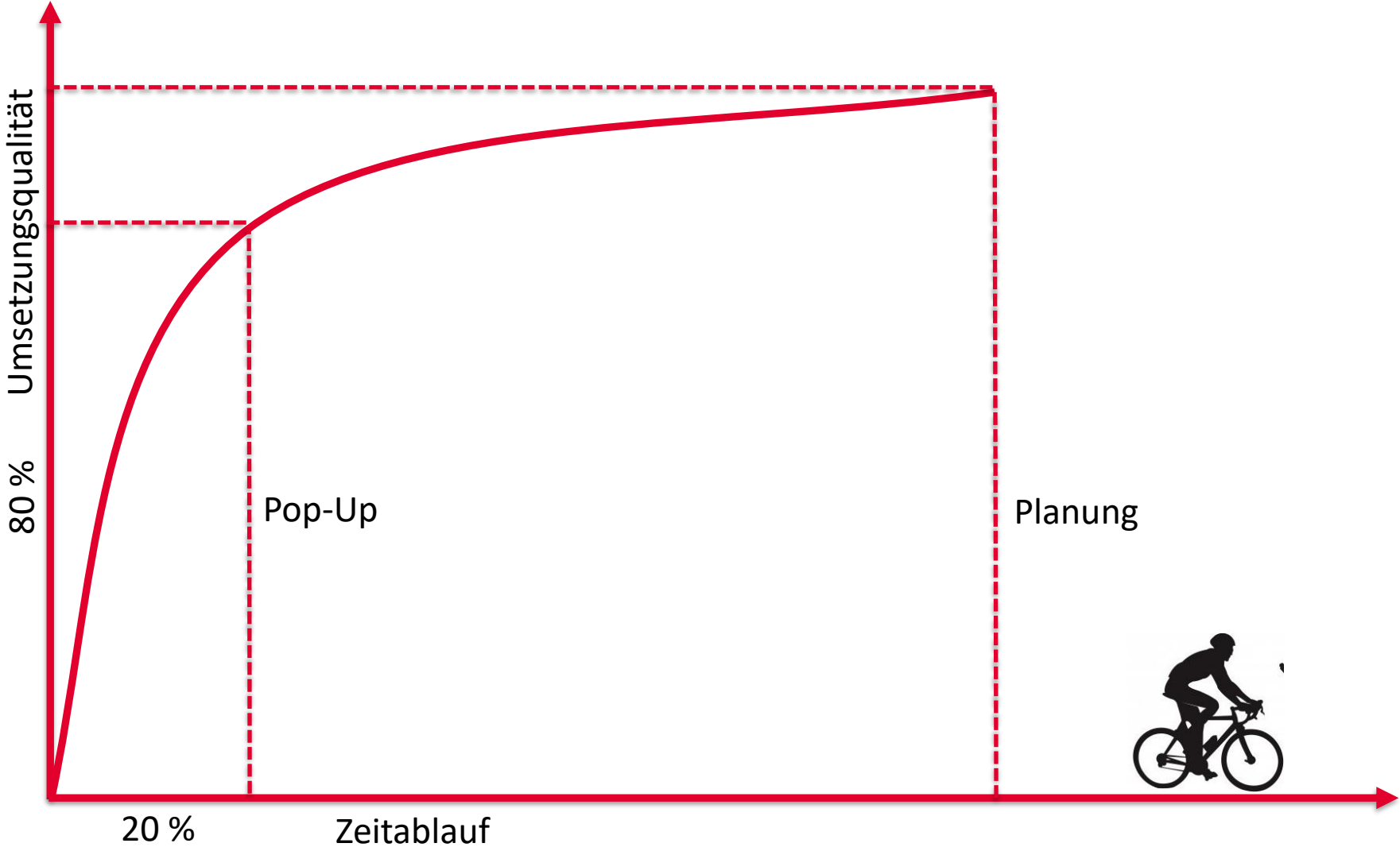
Senatsverwaltung für Umwelt, Verkehr
und Klimaschutz
Abteilung IV (Verkehr)

Pop-Up-Pareto!

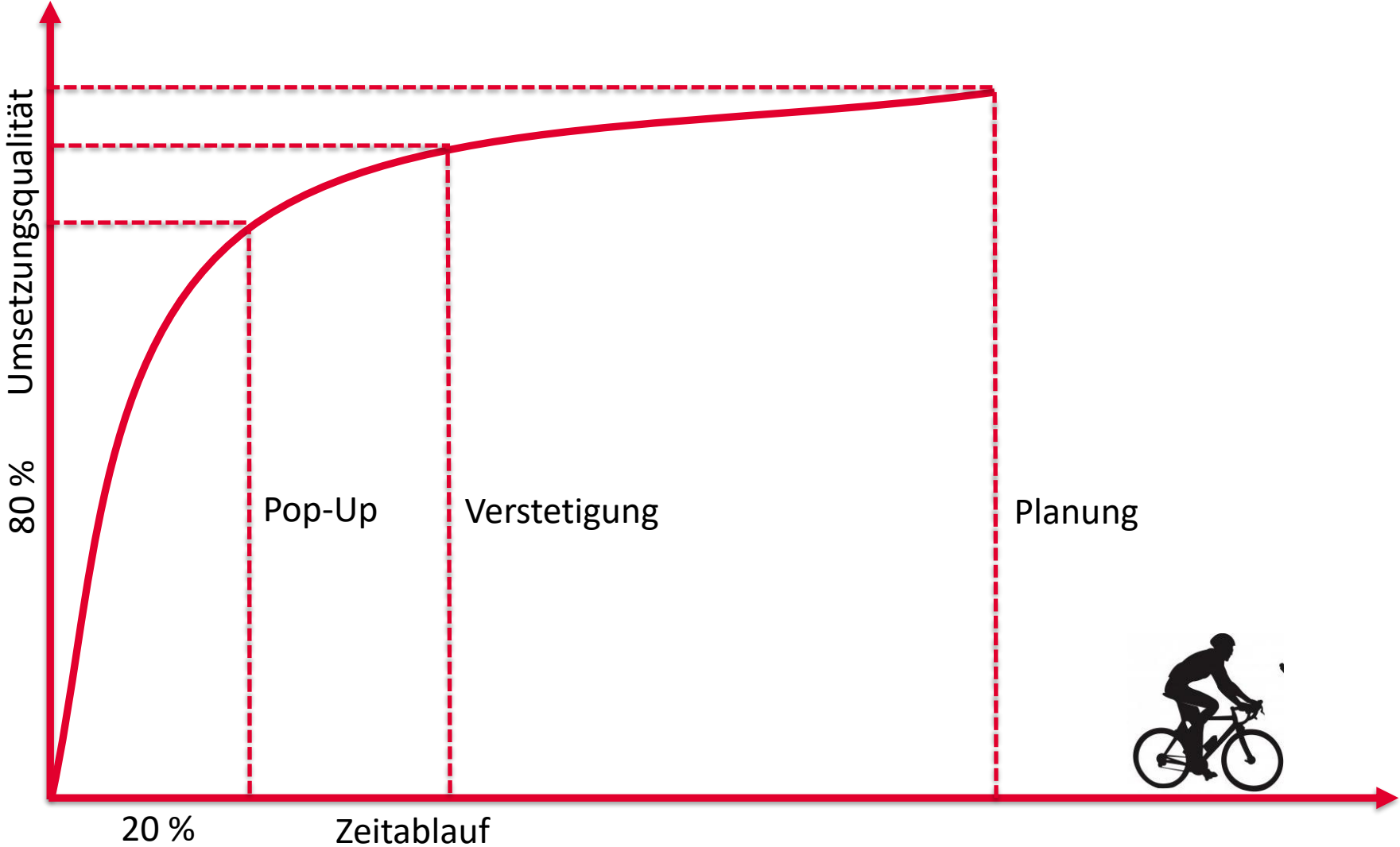




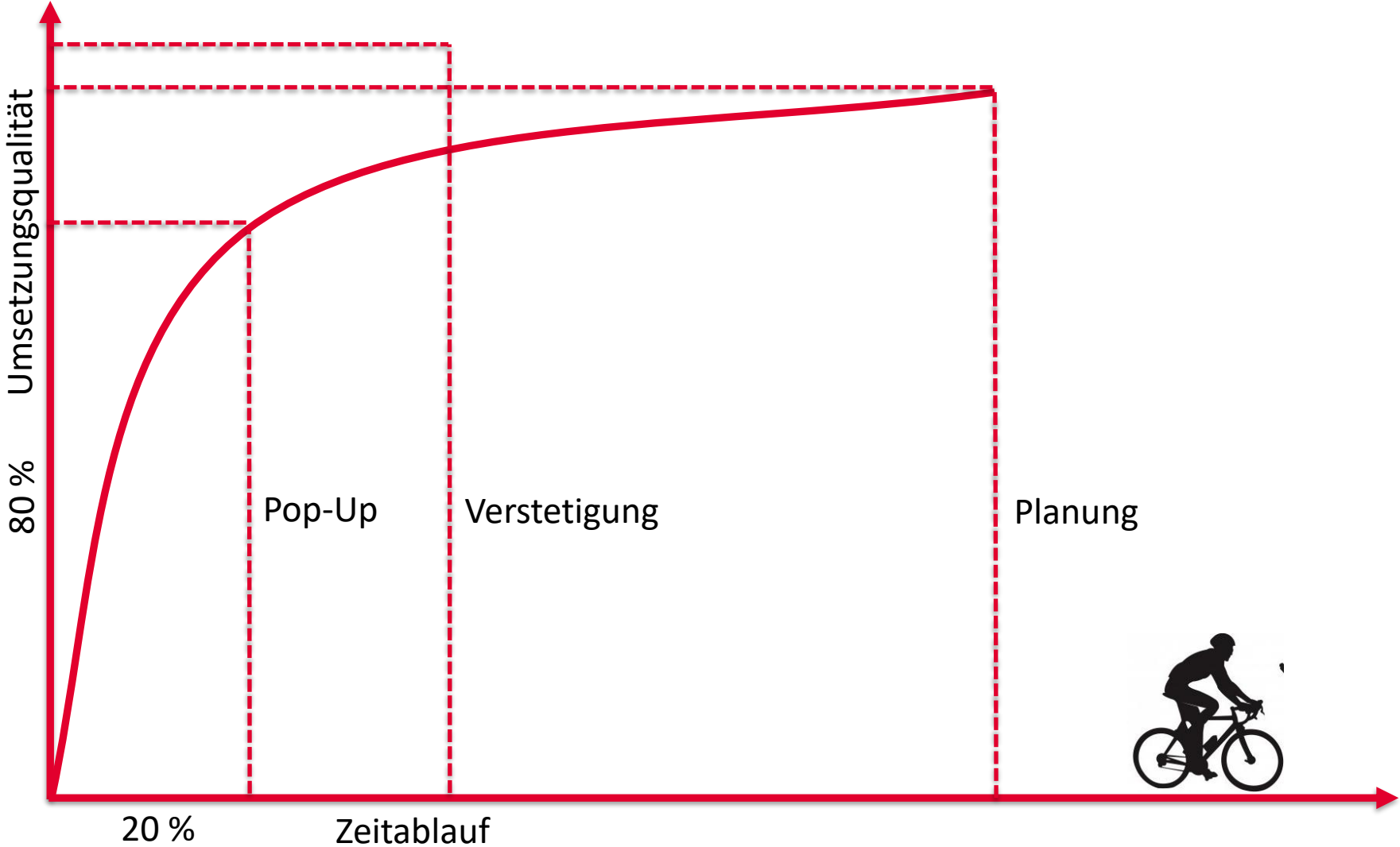
Pop-Up-Pareto!



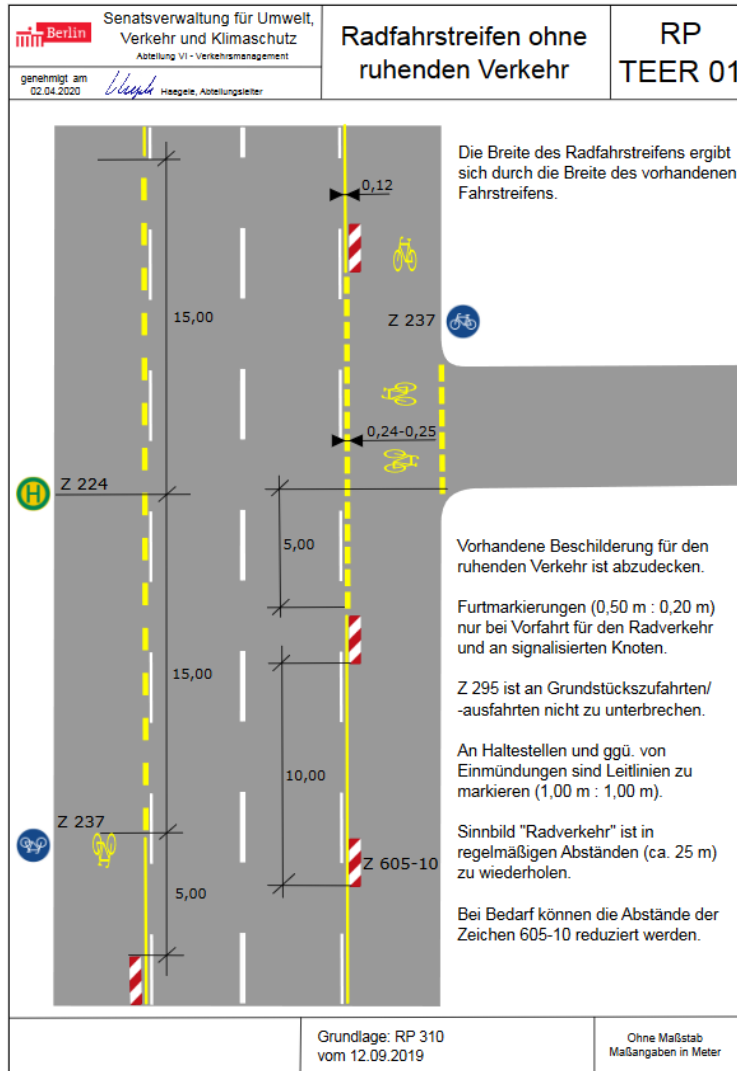
Pop-Up-Pareto!



Pop-Up-Pareto!



Schrittweise Planung



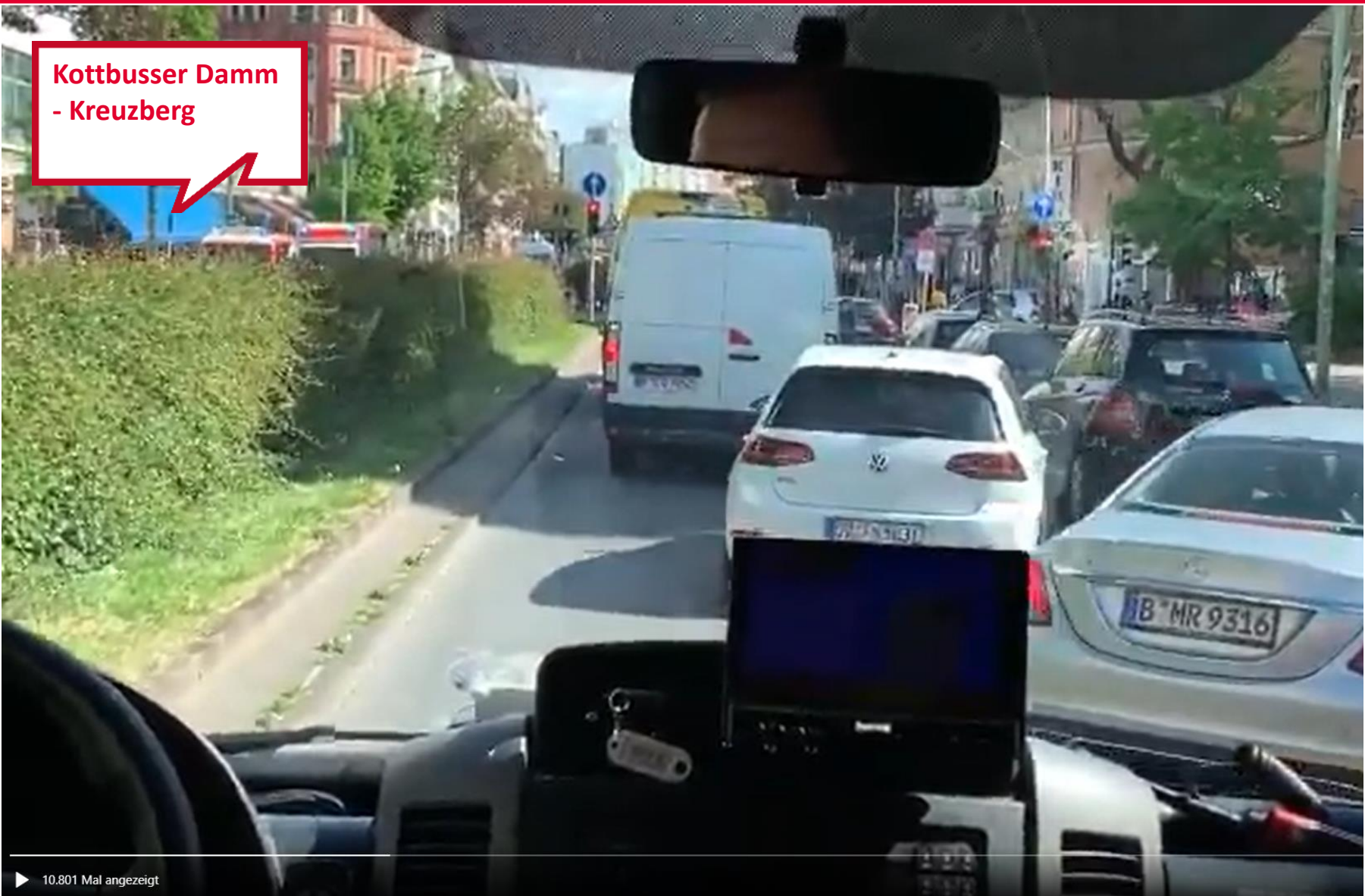
Provisorisches Design



**Kottbusser Damm
- Kreuzberg**



Kottbusser Damm
- Kreuzberg

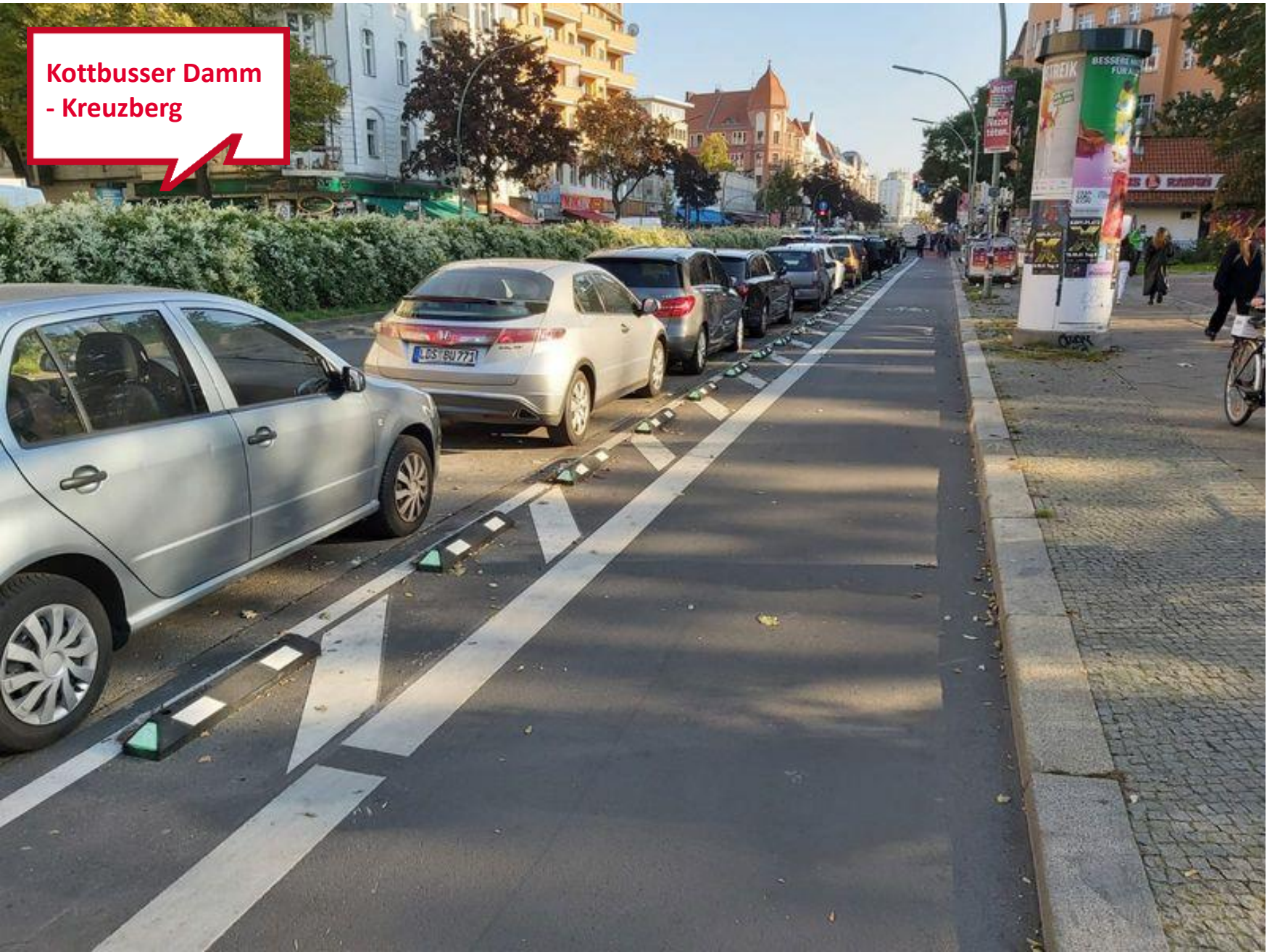


▶ 10.801 Mal angezeigt

Kottbusser Damm
- Kreuzberg



Kottbusser Damm
- Kreuzberg



Resumee: Schnell ist sicherer



Bezirksamt
Friedrichshain-Kreuzberg

be Berlin

Hallesches Ufer -
Kreuzberg



Hallesches Ufer -
Kreuzberg



**Hasenheide -
Kreuzberg**





Temporäre Spielstraßen



Bergmannstraße vorher...



Bezirksamt
Friedrichshain-Kreuzberg

be Berlin



Bergmannstraße Zwischenphase...



Bergmannstraße künftig...



Felix Weisbrich

Leiter des Straßen- und Grünflächenamtes
Bezirk Friedrichshain-Kreuzberg von Berlin
Yorckstraße 4-11, 10965 Berlin
E-Mail: felix.weisbrich@ba-fk.berlin.de

