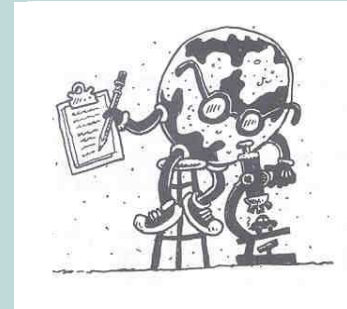


# Wege zur verträglichen Mobilität: Starke Argumente und Mut zur Verbesserung



BUVKO 2023 - Lüneburg

Dr. Philine Gaffron | TU Hamburg

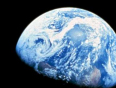


## Synthese zum 6. IPCC- Sachstandsbericht (AR6)

„Der Klimawandel ist eine Bedrohung für das menschliche Wohlergehen und die planetare Gesundheit (sehr hohes Vertrauen). Das Zeitfenster, in dem eine lebenswerte und nachhaltige Zukunft für alle gesichert werden kann, schließt sich rapide (sehr hohes Vertrauen).“ (C.1)

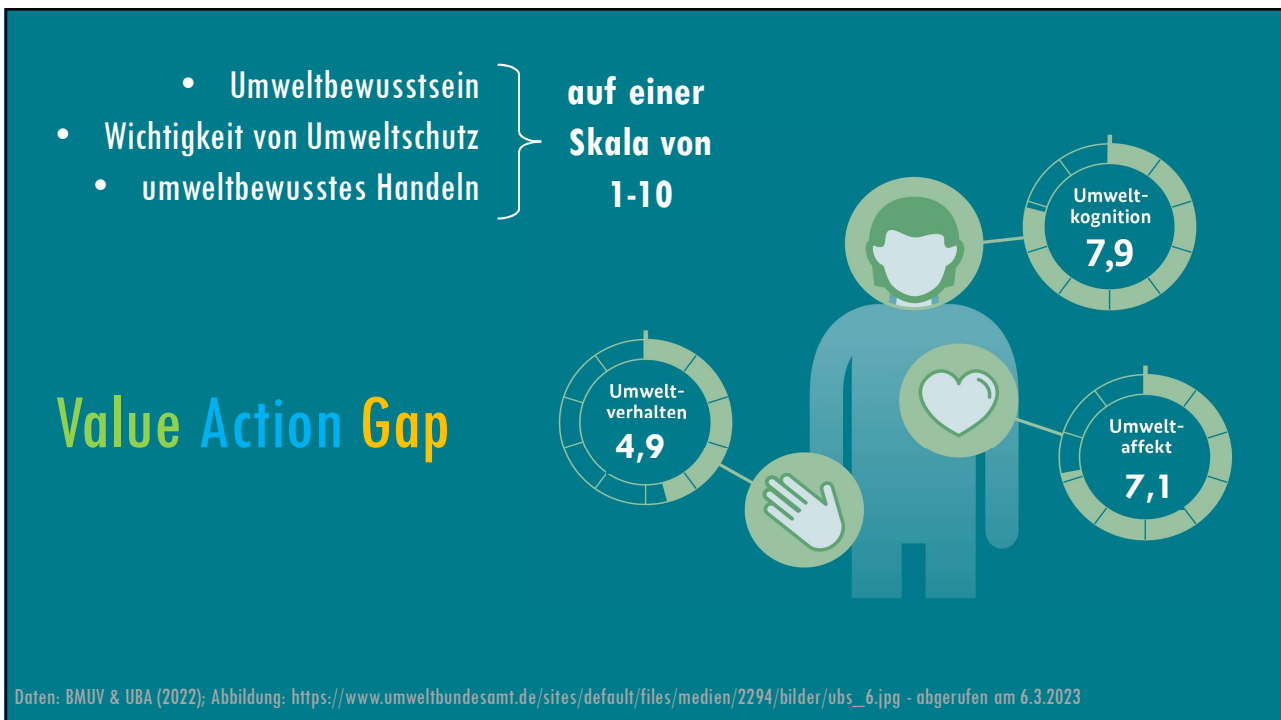
„Die in diesem Jahrzehnt getroffenen Entscheidungen und durchgeführten Maßnahmen werden sich jetzt und für Tausende von Jahren auswirken (hohes Vertrauen).“ (C.1)

„Zeitnahe Maßnahmen sind mit hohen Vorabinvestitionen und potenziell disruptiven Veränderungen verbunden, die durch eine Reihe von förderlichen Maßnahmen gemildert werden können (hohes Vertrauen)“ (C.2).



[https://www.de-ipcc.de/media/content/Hauptaussagen\\_AR6-SYR.pdf](https://www.de-ipcc.de/media/content/Hauptaussagen_AR6-SYR.pdf). (vom 20. März 2023)

Earthrise: NASA/Bill Anders - <http://www.hq.nasa.gov/office/pao/History/alsj/a410/AS8-14-2383HR.jpg>, Public Domain,  
<https://commons.wikimedia.org/w/index.php?curid=306267> (abgerufen am 21.05.2021)



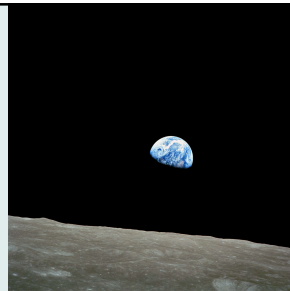


- Mobilitätsverhalten ist Gewohnheitssache – und nicht jede:r hat die Wahl.
- Langfristige Ziele zu priorisieren gehört nicht zu unseren größten Stärken.
- Veränderungen (können) verunsichern.
- Die gebaute Realität bevorzugt generell noch den motorisierten Individualverkehr.
- Wir leben in einem Land mit stark ausgeprägter Automobilkultur.
- Der Ton des Diskurses ist häufig unkonstruktiv.
- Soziale Gerechtigkeit: bereits im *status quo* nicht gewährleistet, dennoch bisweilen als Blockadeargument vorgebracht.

## WAS BESTIMMT UNSER MOBILITÄTSVERHALTEN?

- **räumlich-strukturelle Faktoren** – z.B. Distanzen, Angebot, Design
- **sozio-demografische Faktoren** – z.B. Alter, Geschlecht, Einkommen, Lebenssituation
- **psychographische Faktoren** – Einstellungen & Werte, Normen, Wissen

# Argumente und die *Setzungsmacht der Sprache*



*„Fast jede Entscheidung, die wir treffen, von oberflächlichen, nicht sehr weitreichenden Abwägungen bis hin zu tiefgreifenden Umwälzungen, die unser ganzes Leben auf den Kopf stellen, hat damit zu tun, welche Nachrichten und Geschichten wir konsumieren.“*

Ronja von Wurmb-Seibel (2022) *Wie wir die Welt sehen*. München: Kösel Verlag

## Sprache weckt Assoziationen und Gefühle und ist oft

- **zu abstrakt:** Klimawandel, Klimaschutz, nachhaltige Mobilität
- **zu konfrontativ:** Kulturkampf, Kampf um die Straße, Autohasserin, Kampfradler
- **zu euphemistisch:** Unfall mit Todesfolge, Erderwärmung
- **unpräzise, missverständlich:** autofreie Innenstadt, Klimarettung

### Zielführender sind

- konkrete, konstruktive, realistische, aufrichtige, präzise und faktenbasierte **Argumente**
- **die**
  - Emotionen berücksichtigen und positive Bilder erzeugen
  - konsensfähige Ziele betonen
  - Widerstände zielorientiert hinterfragen



## Verträgliche Mobilität für Mensch & Umwelt & Klima

- sicher / Vision Zero
- barrierefrei
- gesunderhaltend
- leistbar
- erreichbar / verfügbar
- alltagstauglich
- klimafreundlich
- ermöglicht eine zukunftsfähige Wirtschaft



## Mobilität fördert Gesundheit

- **Bewegungsmangel** belegt **Platz 5** der Risikofaktoren für Erkrankung oder frühzeitigen Tod in Deutschland (**Platz 2: Übergewicht, Platz 3: Bluthochdruck**<sup>1</sup>)
- **Bewegung hilft**
  - gegen **Bewegungsmangel**
  - und gegen **Übergewicht** und **Bluthochdruck**
  - bei min. **150 Min. moderater** oder **75 Min. intensiver körperlicher Aktivität** pro Woche in Phasen von mindestens 10 Minuten<sup>2</sup>

Quellen:

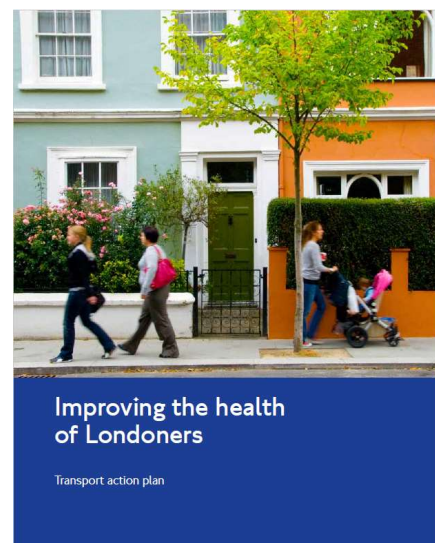
1. Leopoldina - Nationale Akademie der Wissenschaften (2019). Saubere Luft. Stickstoffoxide und Feinstaub in der Atemluft: Grundlagen und Empfehlungen. Halle (Saale). [www.leopoldina.org/uploads/tx\\_leopublication/Leo\\_Stellungnahme\\_SaubereLuft\\_2019\\_Web.pdf](http://www.leopoldina.org/uploads/tx_leopublication/Leo_Stellungnahme_SaubereLuft_2019_Web.pdf) | abgerufen am 04.06.2021

2. Robert Koch-Institut (RKI) (2003); 3. de Hartoog et al. (2010). ; Beiträge zur Gesundheitsberichterstattung des Bundes - Bundes-Gesundheitsurvey: Körperliche Aktivität. Berlin [www.gbe-bund.de/gbe10/owards.prc\\_show\\_pdf?p\\_id=12516&p\\_sprache=D](http://www.gbe-bund.de/gbe10/owards.prc_show_pdf?p_id=12516&p_sprache=D) ISBN 3-89606-139-9 | abgerufen am 10.02.2021



## Mobilität & Gesundheit: Healthy Streets

Die Merkmale eines gesunden Straßenraums sind:



Quelle: Transport for London (2014). <http://content.tfl.gov.uk/improving-the-health-of-londoners-transport-action-plan.pdf> | abgerufen am 04.06.2021

MAYOR OF LONDON



## Die StVO: §§§ oder Bilder?

gem. § 12 Abs. 3  
StVO erlaubte  
Entfernung für  
Parken an  
Kreuzungen und  
Einmündungen:  
*mindestens 5m vom  
Schnittpunkt der  
Fahrbahnkante  
bzw. 8m bei  
vorhandenem  
Radweg*

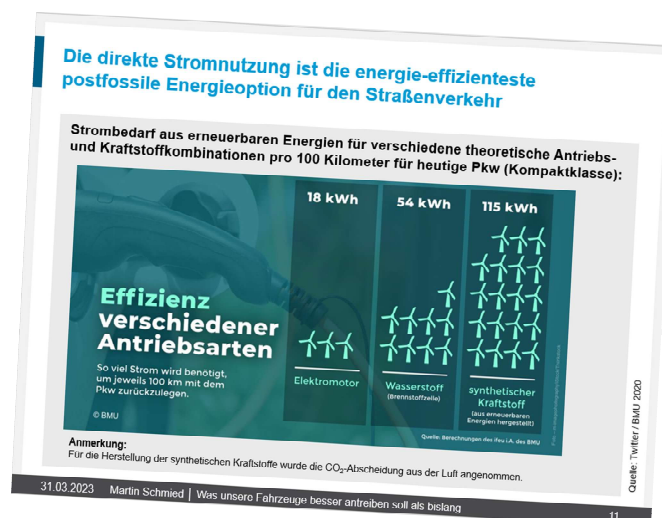


aus dem Radverkehrportal der Stadt Frankfurt a.M.



Bilder: <https://www.radfahren-ffm.de/615-0-Sichere-und-passierbare-Wege.html> - abgerufen am 2.5.2022

## Zahlen – Daten – Fakten: verständlich vermitteln



## Exkurs: verantwortungsvoller Journalismus

- Wie man guten Journalismus macht: *Finde heraus, was die Leute nicht wissen. Dann erzähl es ihnen.*
- die Keeling-Kurve: CO<sub>2</sub>-Konzentration in der Erdatmosphäre

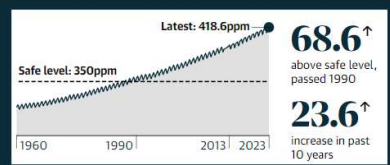
**The  
Guardian**  
CO2 tracker

**The most important number of the  
climate crisis:**

**418.6**

atmospheric CO<sub>2</sub> in parts per million, 30 March 2023

Source: NOAA. Chart baseline is 280ppm - the preindustrial average. Safe level a stabilisation scenario set out by IPCC. Label number is the trend, not cycle, value.



- Welche und wessen Aussagen werden dargestellt? Wird überprüft, ob sie den Tatsachen entsprechen?

<https://deutschejournalistenakademie.de/journalismus-lexikon/journalistische-ethik/>



Abbildungen von: <https://www.theguardian.com/uk/environment> (abgerufen am 1.4.2023)

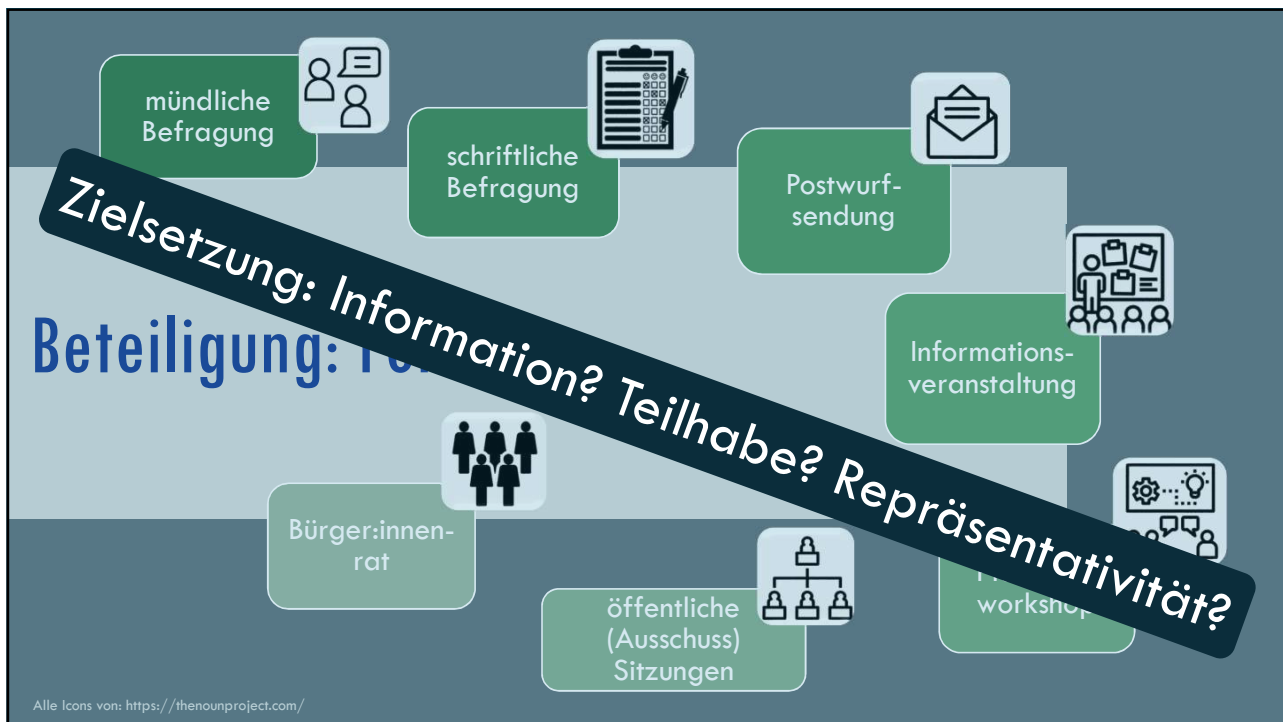
## Beteiligung

„die allmähliche Verfertigung  
der Gedanken beim Reden“

Heinrich von Kleist, Aufsatz 1805/06







## Bürgerrat<sup>sic</sup> Klima Deutschland, 2021

### Empfehlungen u.a.:

- Tempolimit: Autobahnen 120 km/h, Landstraßen 80 km/h, in Innenstädten 30 km/h
- Erstzulassung von Verbrennern bis 2027, spätestens 2030 einstellen
- Aufklärung über Zusammenhänge Verhalten – Klimaschutz, positive Kommunikation zur Mobilitätswende
- Politik stellt Budgets bereit – und Vorbilder

## Unsere Empfehlungen für die deutsche Klimapolitik

Ein Bürgergutachten von 160 zufällig ausgelosten Menschen aus ganz Deutschland. Erarbeitet in 12 Sitzungen. Beraten von Wissenschaft, Politik und Zivilgesellschaft.

26.4. – 23.6.2021

Wie kann Deutschland die Ziele des Pariser Klimaabkommens erreichen – unter Berücksichtigung gesellschaftlicher, wirtschaftlicher und ökologischer Gesichtspunkte?

 Bürgerrat  
Klima

Quelle: Bürgerrat Klima (2021), [https://buergerrat-klima.de/content/pdfs/BK\\_210922\\_Gutachten\\_Digital\\_SMALL.pdf](https://buergerrat-klima.de/content/pdfs/BK_210922_Gutachten_Digital_SMALL.pdf) (abgerufen am 27.10.2021)

(mit)gedachte zukünftige Generationen – *Imaginary Future Generations*

Foto: Hara, Keishiro; Yoshioka, Ritsuji; Kuroda, Masashi; Kurimoto, Shuji; Saijo, Tatsuyoshi (2019): Reconciling intergenerational conflicts with imaginary future generations: evidence from a participatory deliberation practice in a municipality in Japan. In: *Sustain Sci* 14 (6), S. 1605–1619. DOI: 10.1007/s11625-019-00684-x. siehe auch: Hiromitsu, Toshiaki; Kitakaji, Yoko; Hara, Keishiro; Saijo, Tatsuyoshi (2021): What Do People Say When They Become "Future People"?—Positioning Imaginary Future Generations (IFGs) in General Rules for Good Decision-Making. In: *Sustainability* 13 (12), S. 6631. DOI: 10.3390/su13126631.

**BÜNDNIS  
SOZIALVERTRÄGLICHE  
MOBILITÄTSWENDE**

**Wie wir das Klima schützen und  
eine sozial gerechte Mobilitätswende  
umsetzen können**

- allgemeine Barrierefreiheit
- rechtlicher Rahmen für zukunftsfähige Industriepolitik
- Umverteilung von Straßenraum zulasten des MIV
- kurze Wege mit & zum Umweltverbund
- Ausweiten von Parkraumbewirtschaftung [StVO et al.], Nutzung der Einnahmen für z.B. Bürger:innentickets

Quelle: [https://www.vdk.de/deutschland/downloadglobalmime/274/B%C3%BCndnis+sozialvertr%C3%A4gliche+Mobilit%C3%A4tswende\\_Brosch%C3%BCre.pdf](https://www.vdk.de/deutschland/downloadglobalmime/274/B%C3%BCndnis+sozialvertr%C3%A4gliche+Mobilit%C3%A4tswende_Brosch%C3%BCre.pdf) (27.10.21)

## Unterwegs zur verträglichen Mobilität mit

- messbaren, positiv besetzten, konsensfähigen, Zielen
- belastbaren Analysen, wie diese zu erreichen sind
- ehrlicher, verständlicher Kommunikation über die erforderlichen **Paradigmenwechsel** auf und mit allen Ebenen und
- breiter, wahrnehmbarer (!) Bereitschaft zur Umsetzung
- *taktische Hebel bestmöglich nutzen*

