



LANDKREIS LÜNEBURG



## **Pendeln im Landkreis Lüneburg – geht das in Zukunft besser?**

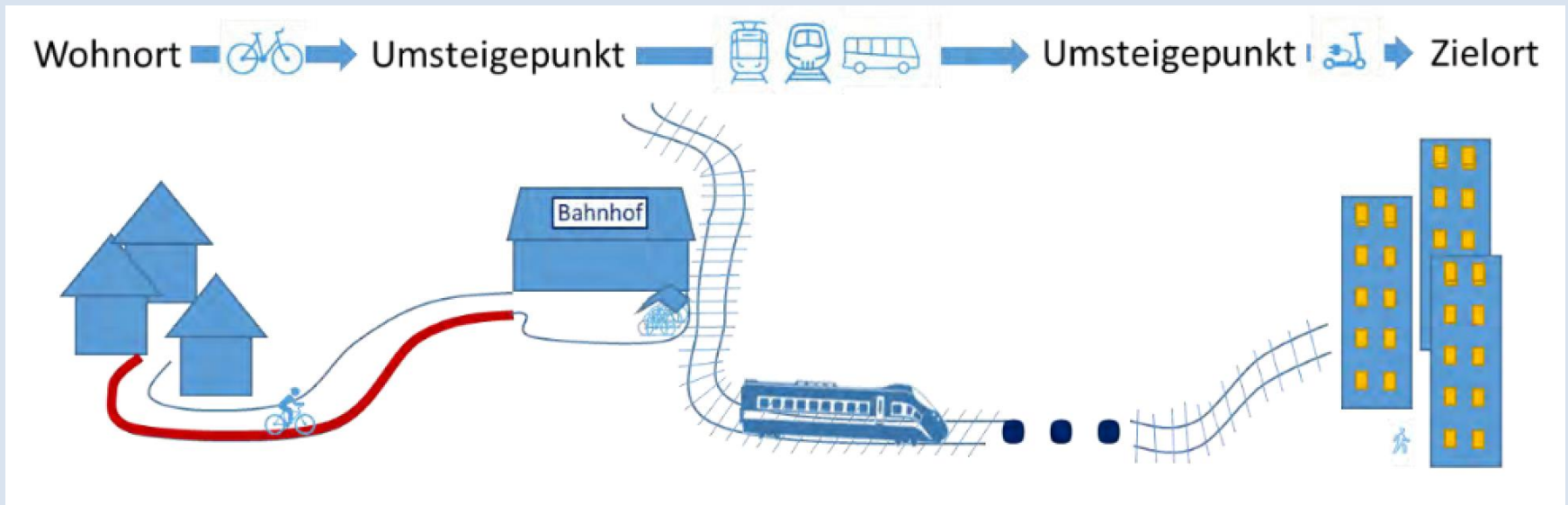
Vortrag beim BUVKO 2023 am 02.04.2023  
von Sebastian Heilmann, Fachdienstleitung  
Mobilität Landkreis Lüneburg

# Pendeln im Landkreis Lüneburg – geht das in Zukunft besser?

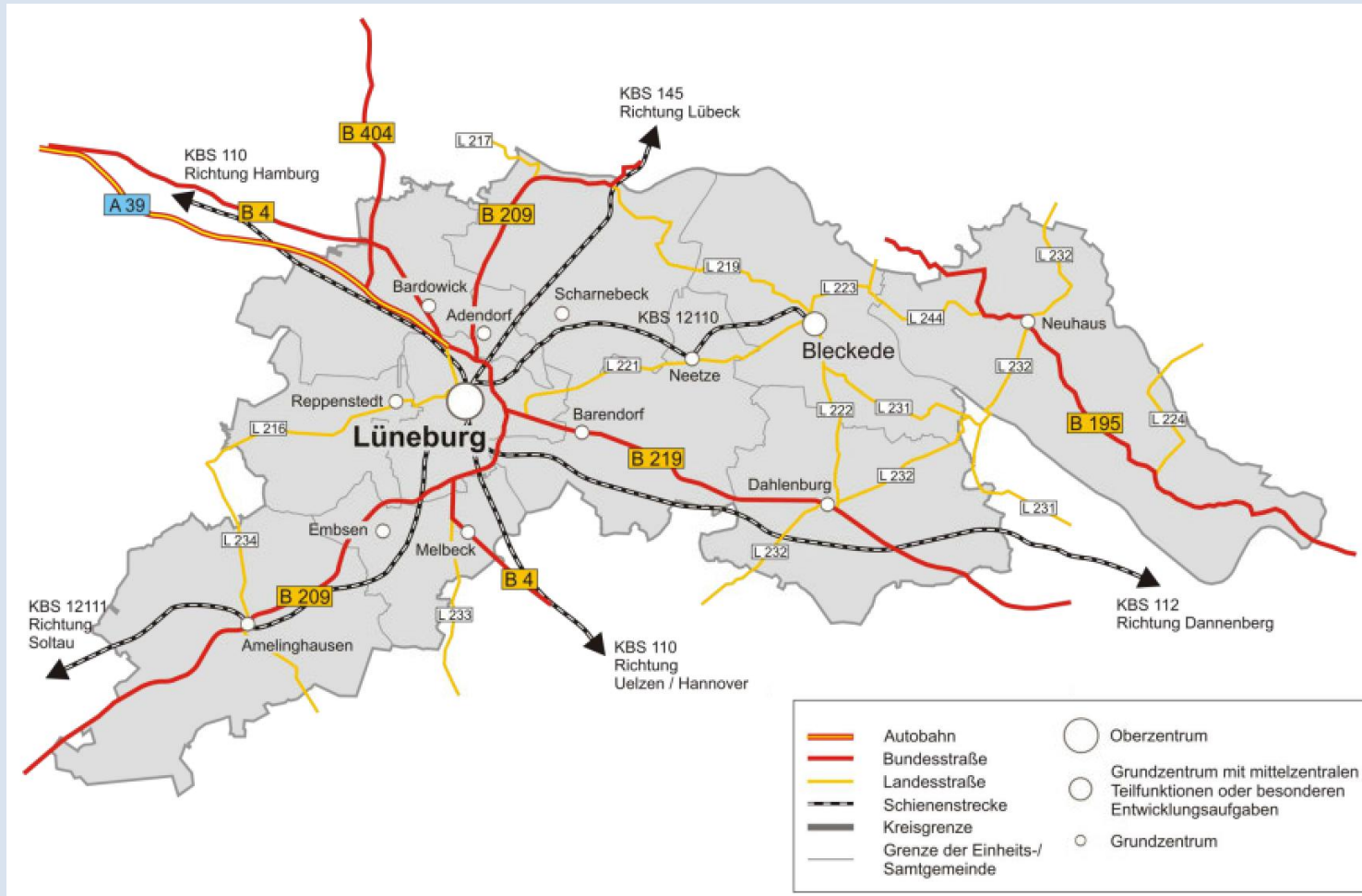
1. Aufbau von Mobilitätsketten
2. Kombination von SPNV und ÖPNV und  
Mehrstufigkeit im ÖPNV- und Rad-Netz
3. Aufbau von Mobilitätsstationen (Integration von Bike-  
und CarSharing und Fahrrad als Zubringer für SPNV  
und ÖPNV)
4. Flexibilisierung und Kommunalisierung des ÖPNV?



# 1. Aufbau von Mobilitätsketten



# 2. Kombination von SPNV und ÖPNV



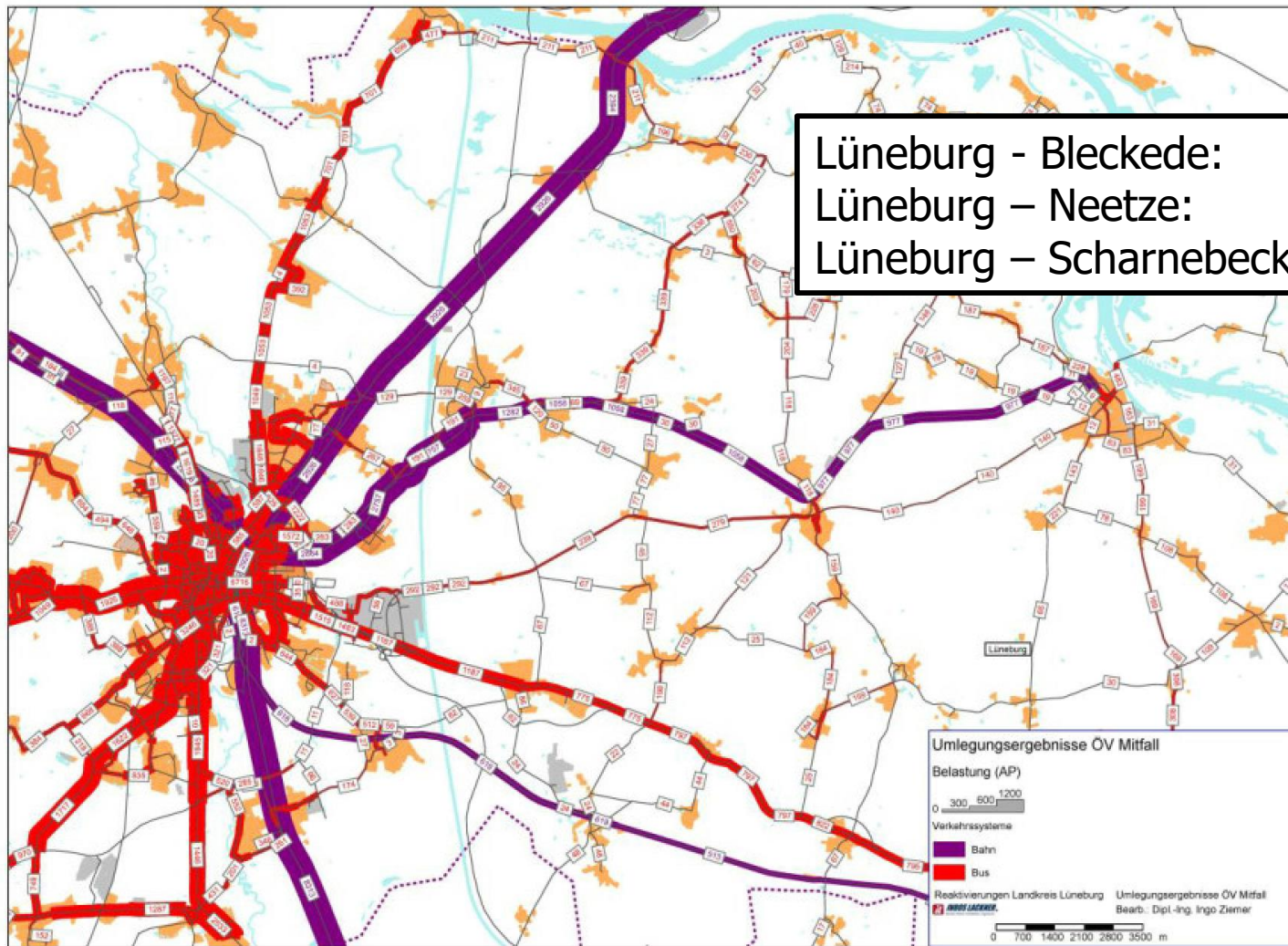
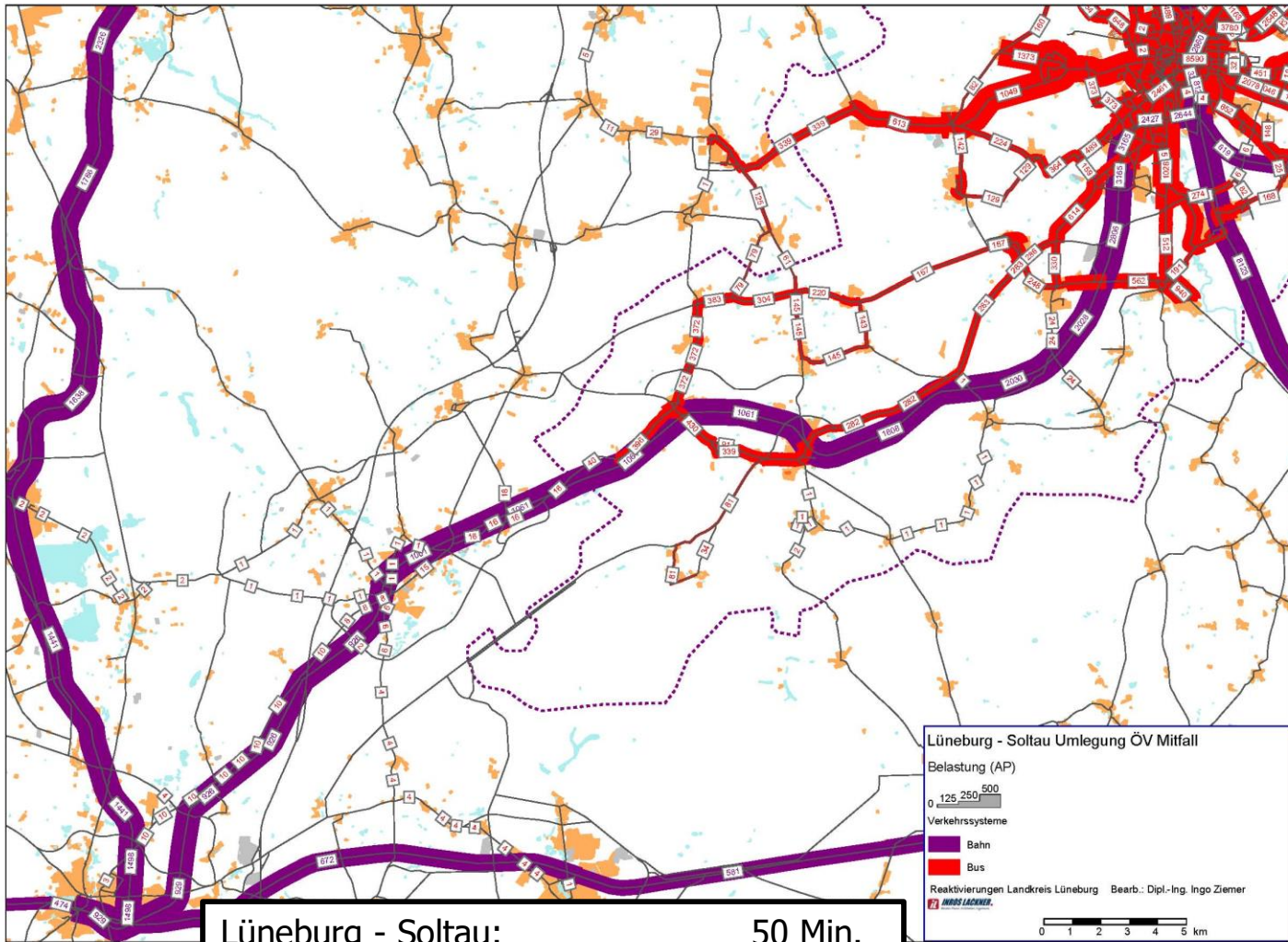


Abbildung 4-1 Ergebnis Umlegung des ÖV im Mitfall, Strecke Lüneburg – Bleckede

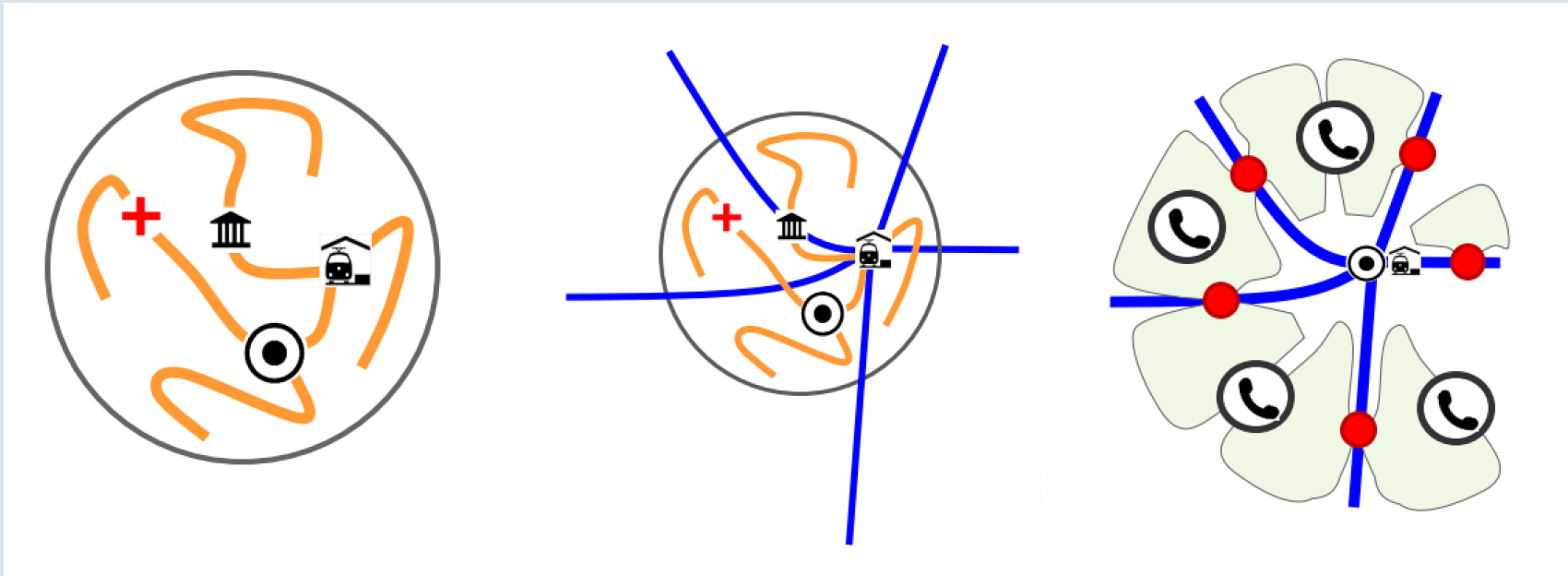




Lüneburg - Soltau:	50 Min.
Lüneburg – Bispingen:	37 Min.
<b>Lüneburg – Amelinghausen:</b>	<b>20 Min.</b>
Lüneburg – Rettmer/Häckl.:	7 Min.



## 2. Mehrstufigkeit im ÖPNV-Netz



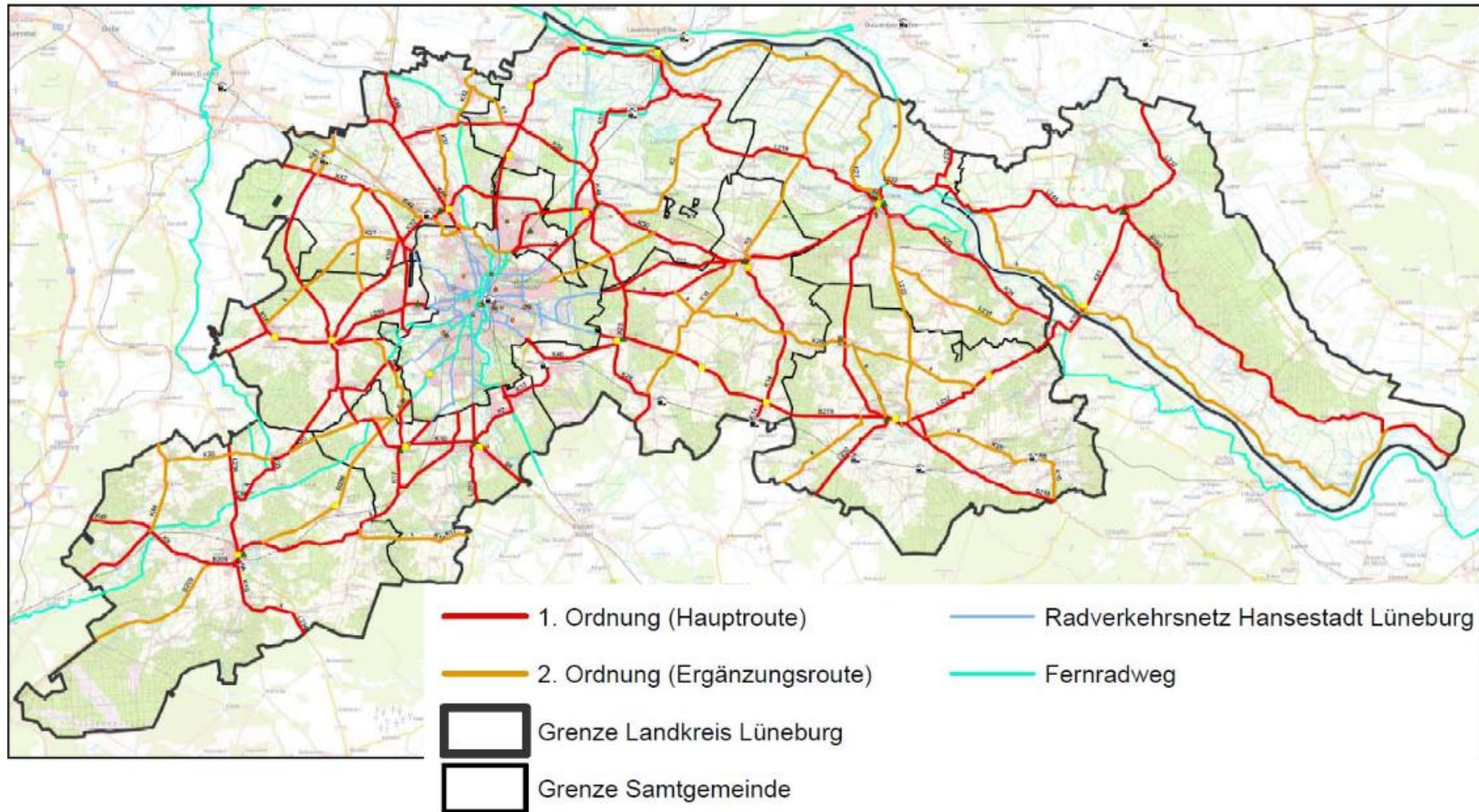
**Stadtbus**

**Regionalbusse:**

- Regionale Hauptlinie
- Regionale Nebenlinie

**Rufbus**

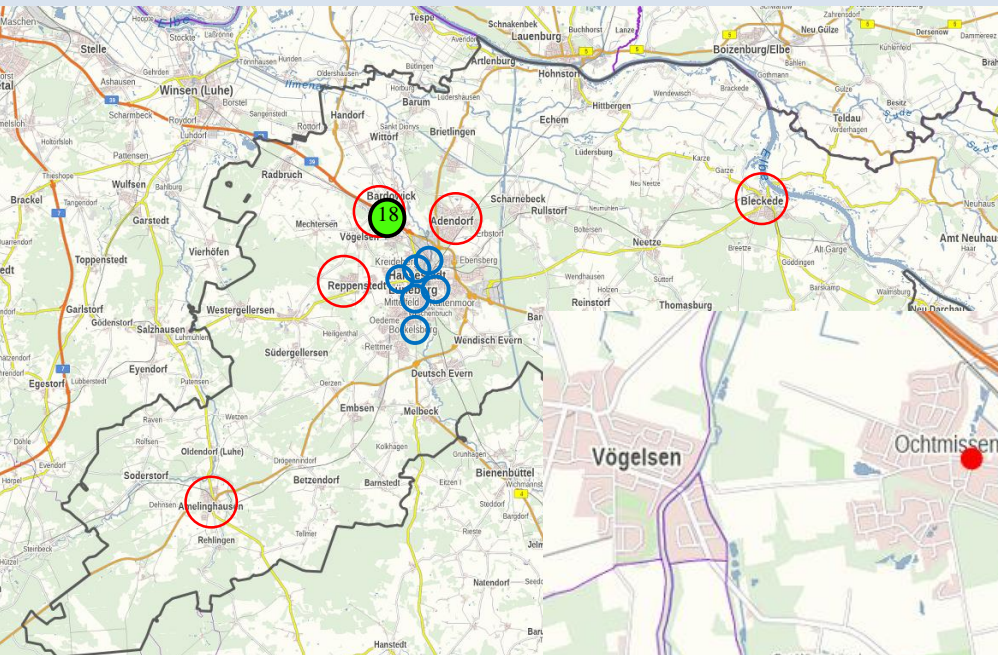
## 2. Mehrstufigkeit im Rad-Netz





# 3. Aufbau von Mobilitätsstationen (Integration von Bike- und CarSharing)



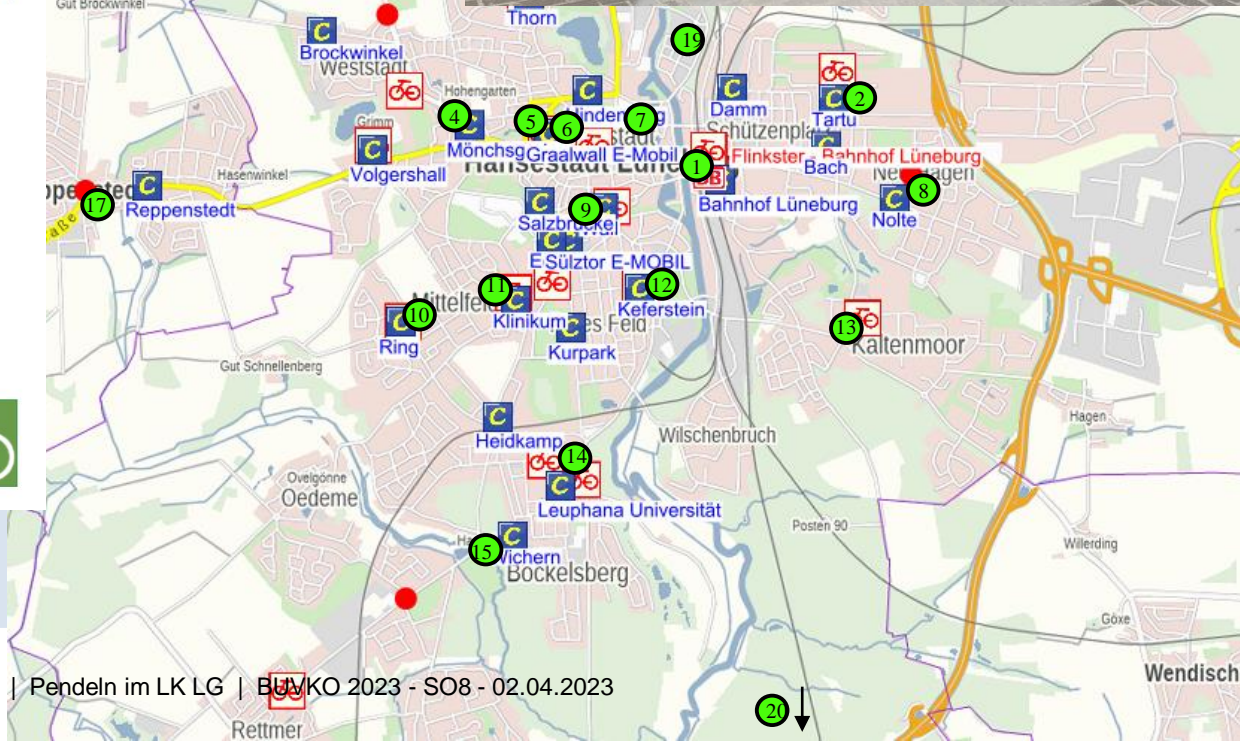


Fahrrad/Pedelec als Zubringer zum ÖPNV / Verknüpfungspunkte

Kategorie A  
Mobilitätsstation



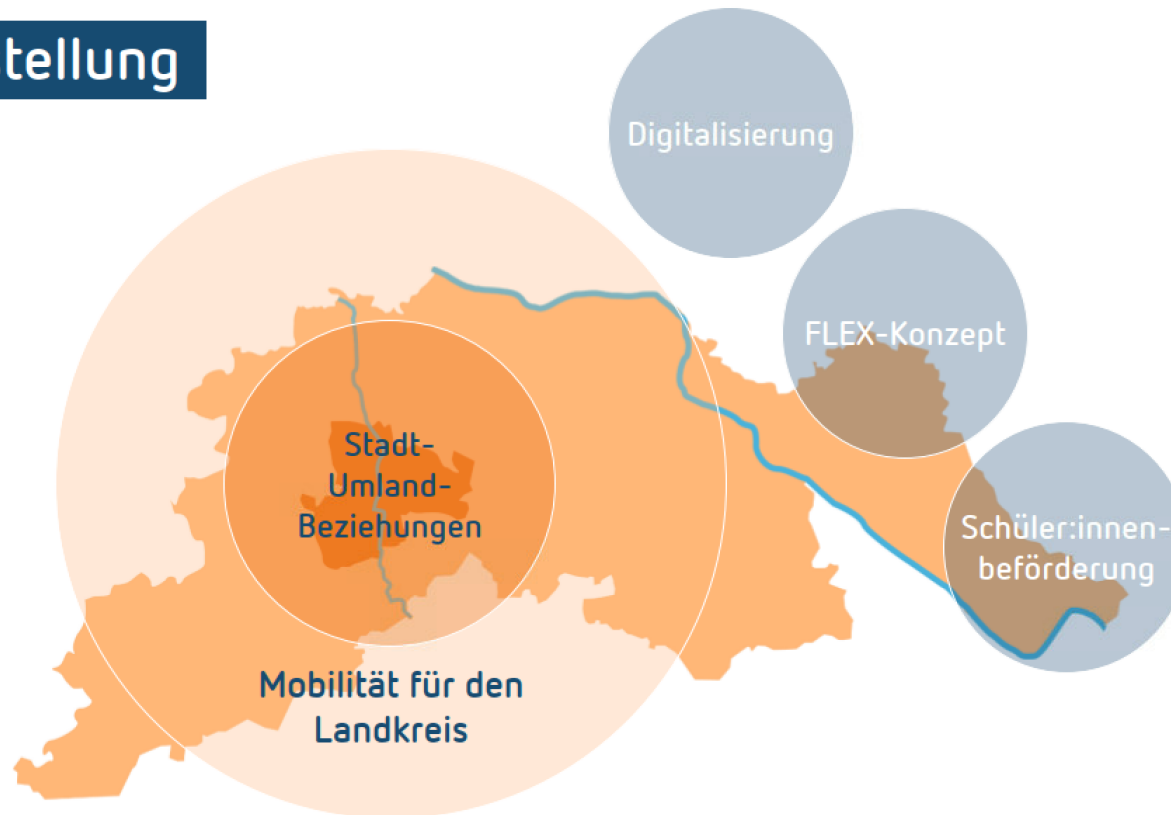
Kategorie B  
Rad+Bus-Station



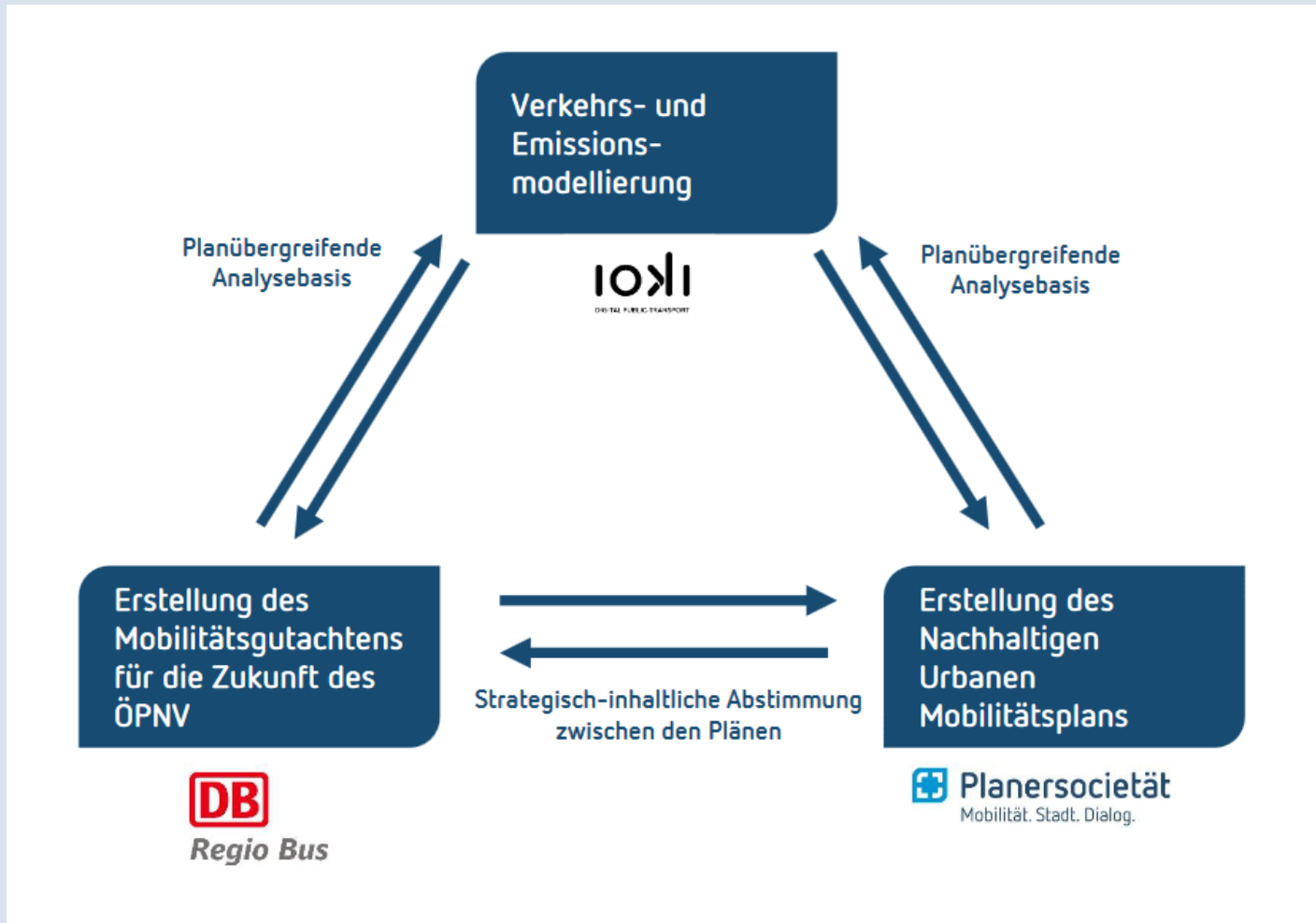
# 4. Flexibilisierung und Kommunalisierung?

Mobilitätsgutachten für die Zukunft des ÖPNV

## Aufgabenstellung



# 4. Flexibilisierung und Kommunalisierung?



# 4. Flexibilisierung und Kommunalisierung?



# 4. Flexibilisierung und Kommunalisierung?



hvv  
hop



# Vielen Dank für Ihre Aufmerksamkeit!

**Landkreis Lüneburg**

Fachdienst Mobilität

Sebastian Heilmann

Auf dem Michaeliskloster 4

21335 Lüneburg

Telefon 04131 26-1084

Telefax 04131 26-1466

[sebastian.heilmann@landkreis-lueneburg.de](mailto:sebastian.heilmann@landkreis-lueneburg.de)

[www.landkreis-lueneburg.de](http://www.landkreis-lueneburg.de)

