

# Verkehrswende - Mit multimodalen Mobilitätsplänen und Vergaben die Verkehrswende pushen

**Sylvia Lier**

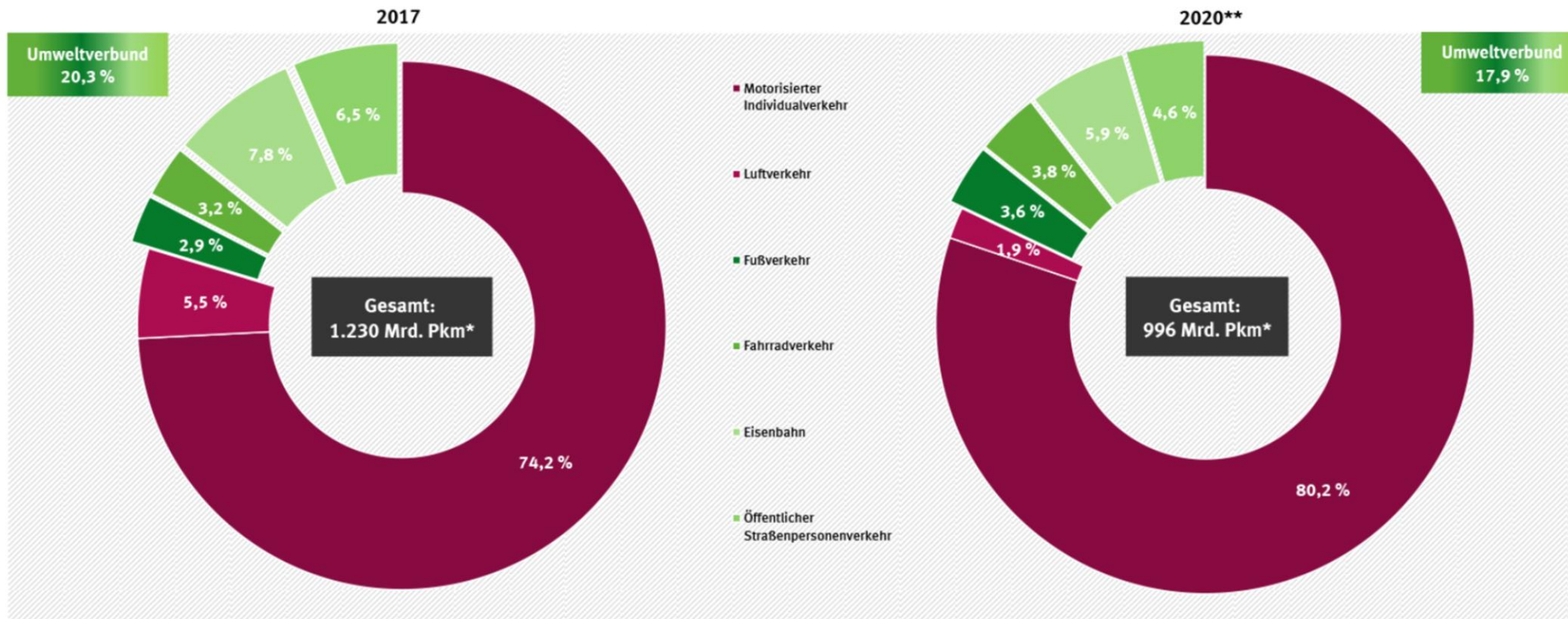
Geschäftsleitung TAF mobile GmbH  
Bundes Umwelt- und Verkehrskongress  
Lüneburg 2.4.2023  
[s.lier@tafmobile.de](mailto:s.lier@tafmobile.de)



# Worum geht's ?

- Warum eine App - allein – nicht genügt
  - Status Mobilitätsverhalten
  - Wunsch nach flexiblen, multimodalen Lösungen
  - Weg zu neuen Angeboten
- Vergabeprozess

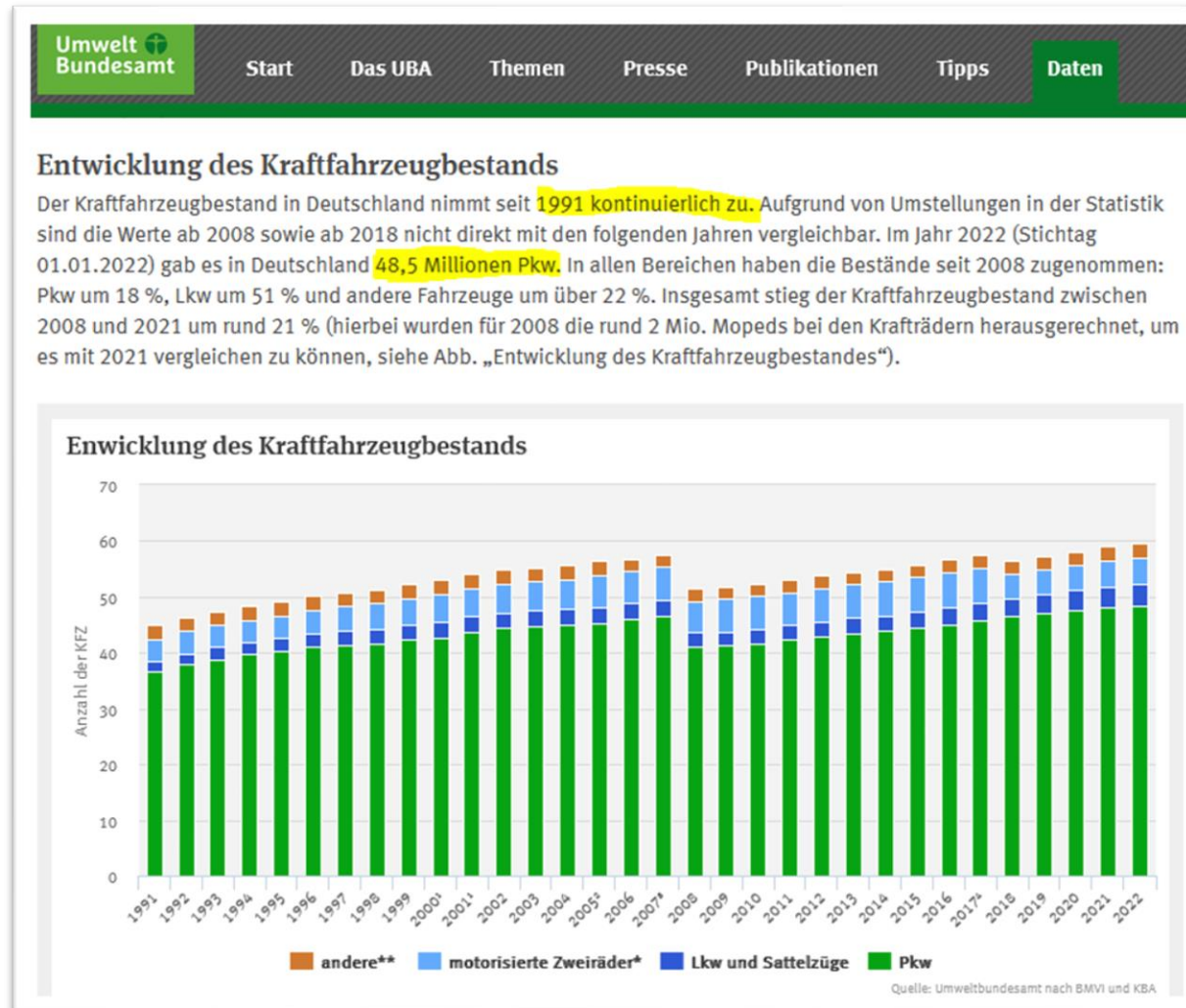
## Modal Split der Verkehrsleistung im Personenverkehr einschließlich des nicht motorisierten Verkehrs



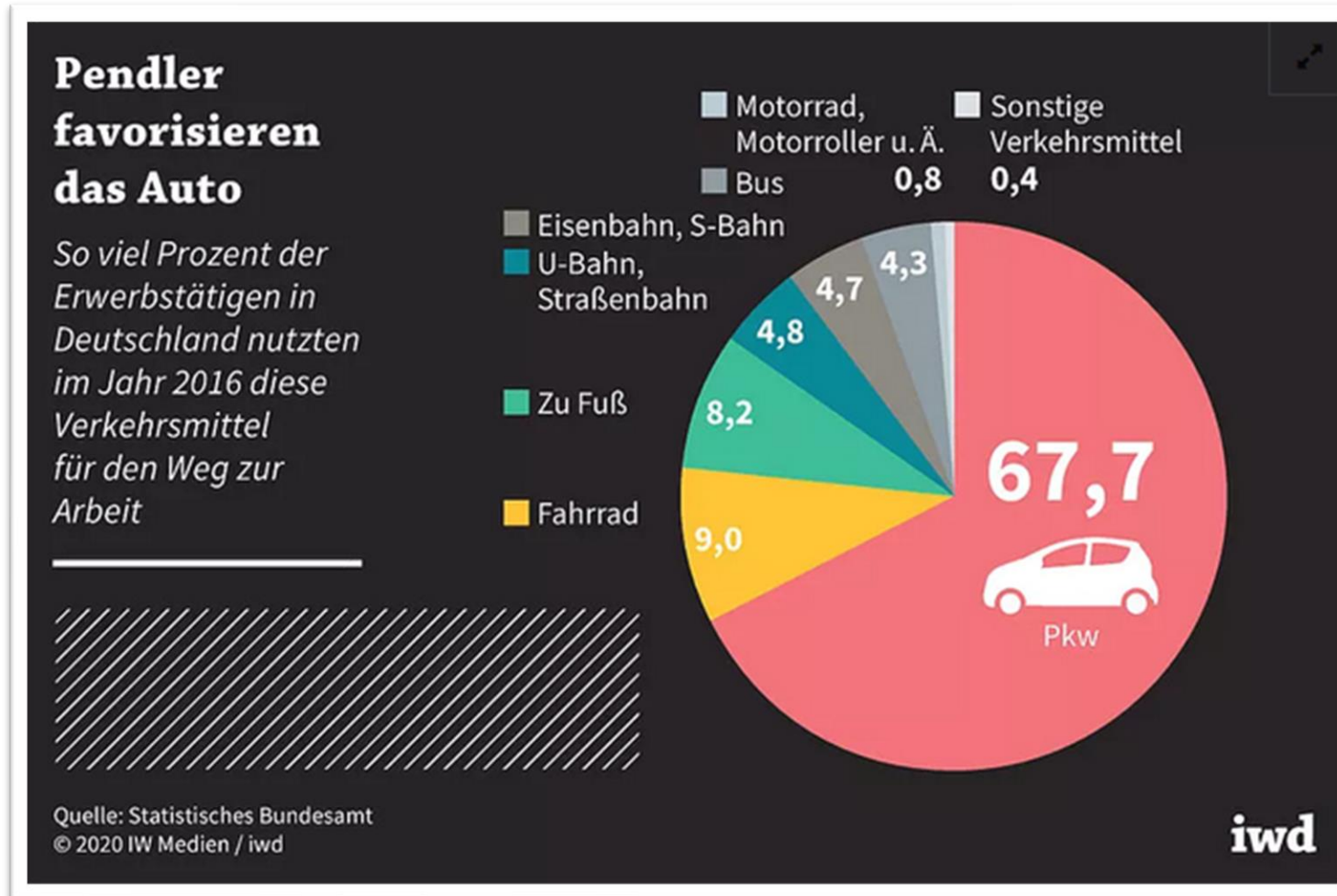
\* Milliarden Personenkilometer

Quelle: Bundesministerium für Verkehr und digitale Infrastruktur (Hrsg.), Verkehr in Zahlen 2022/2023, S. 224

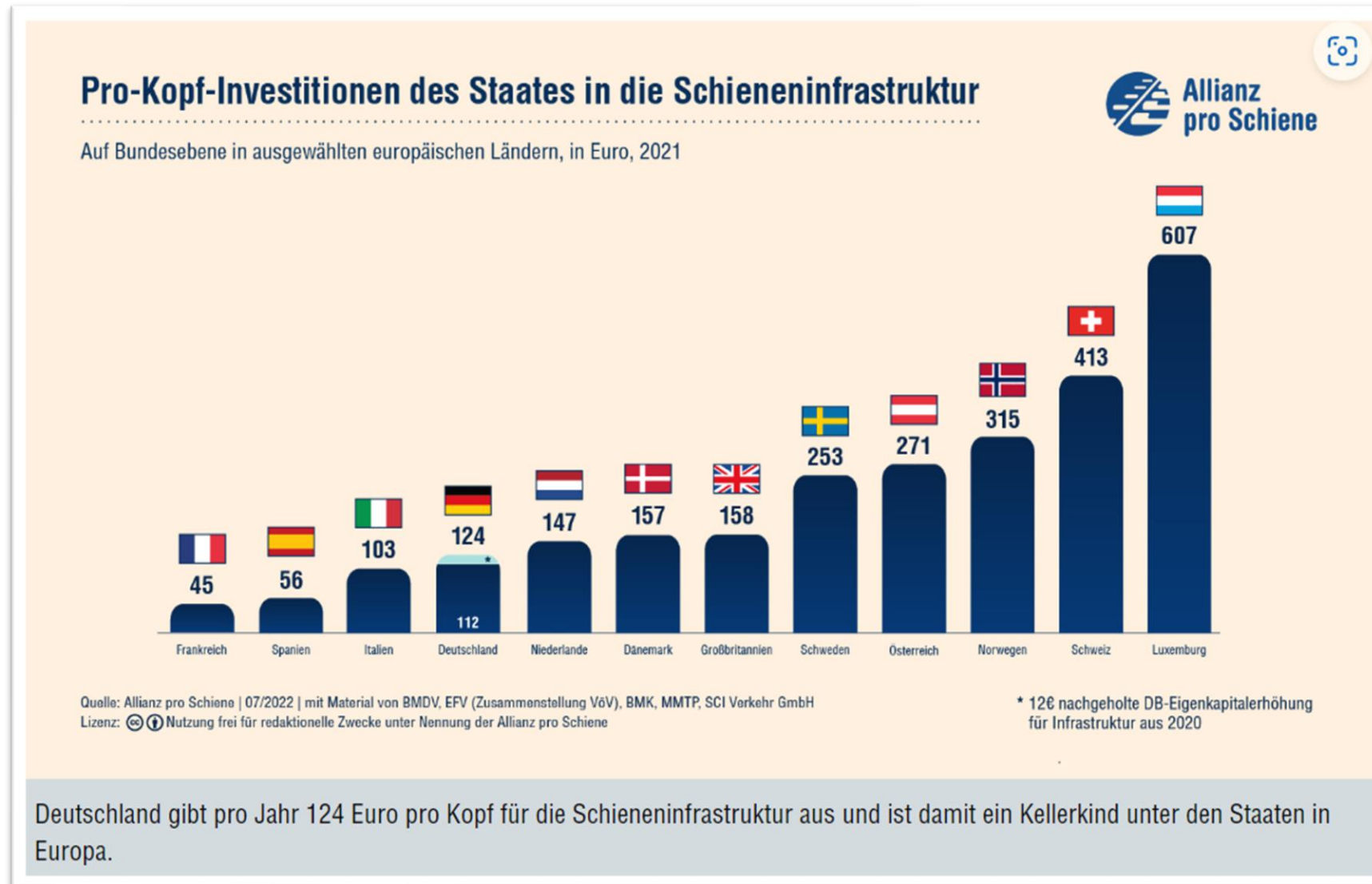
# Allzeit-Hoch



# Pendler favorisieren das Auto



# Investitionen in die Schiene



Sicheres  
Konjunkturprogramm  
jetzt!



**„DEUTSCHLAND  
EIN AUTOLAND.“**

Herbert Diess, Vorstandsvorsitzender Volkswagen



# Nutzen statt Besitzen

## How corporates adjust to new mobility needs

90%

have already integrated e-mobility into their strategy

Source: FleetEurope

45%



of employees prefer **carsharing**

41%



of employees prefer **carpooling & public transit**

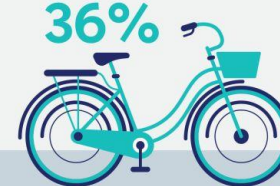
### Over the next 3 years...

45%



of corporates expect to offer **micro-mobility** solutions

36%



plan to offer a **bike-sharing** programme

45%



predict they will provide a **mobility budget**

Quelle: Nexus Verlag, FleetEurope 09/2021



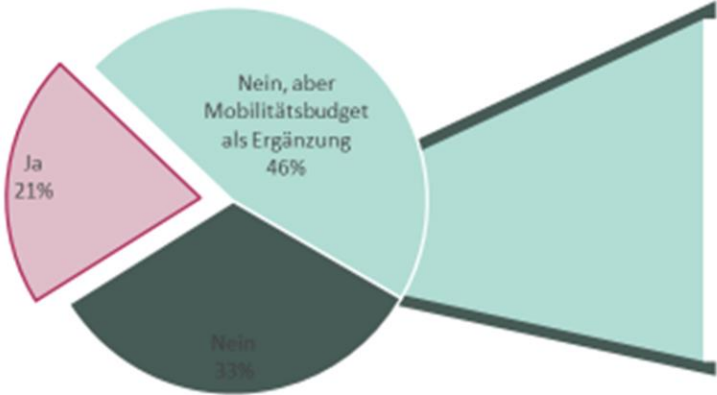
# Alternativer Benefit zum Dienstwagen

## Ein Fünftel der Dienstwagen-Nutzenden ist bereit zum Umstieg



compan.e

Dienstwagen langfristig durch  
Mobilitätsbudget ersetzen?



Anmerkung. Dienstwagennutzer\*innen wurde folgende Frage gestellt: Könnten Sie sich vorstellen, dass ein Mobilitätsbudget\* für Sie langfristig Ihren Dienstwagen ersetzt? n = 119

24.02.2023

Gründe gegen einen langfristigen Wechsel  
vom Dienstwagen zum Mobilitätsbudget  
(Mehrfachauswahl)



Anmerkung. Befragte Dienstwagennutzer\*Innen, die sich nicht vorstellen können dass ein Mobilitätsbudget für Sie langfristig den Dienstwagen ersetzt. Mehrfachauswahl möglich, die Werte ergeben in Summe daher nicht 100 Prozent. Frage: Aus welchen Gründen können Sie sich nicht vorstellen, dass ein Mobilitätsbudget für Sie langfristig ihren Dienstwagen ersetzt (Mehrfachauswahl)? n = 94.




1

# Definition



Mobilität für Menschen.

[PRESSE](#) [JOBS](#) [MEIN VCD](#) [KONTAKT](#) [SUCHE](#) 

[DER VCD](#) [THEMEN](#) [JETZT UNTERSTÜTZE](#)

## Multimodalität

Mit dem Leihauto zum Baumarkt, mit der Bahn zur Arbeit oder mit dem Fahrrad zum Sport - für jeden Anlass gibt es das passende Verkehrsmittel. Wer in seinem Alltag davon verschiedene benutzt, ist multimodal unterwegs. In unseren Großstädten ist schon jetzt ein Fünftel aller Menschen ganz ohne eigenes Auto mobil und jede\*r Vierte kombiniert auf seinen Wegen verschiedene Verkehrsmittel miteinander. Je vielfältiger und bequemer nachhaltige Mobilitätsangebote miteinander kombiniert werden können, **desto leichter ist es für Menschen, vom privaten Auto umzusteigen.**

# Eine App muss her

VCD

< > ⋮ ✕

## Multimodalität

**Montag**

Mit dem



zur Arbeit.

**Mittwoch**

Mit dem



**Samstag**

Mit dem



## Intermodalität

Mit dem



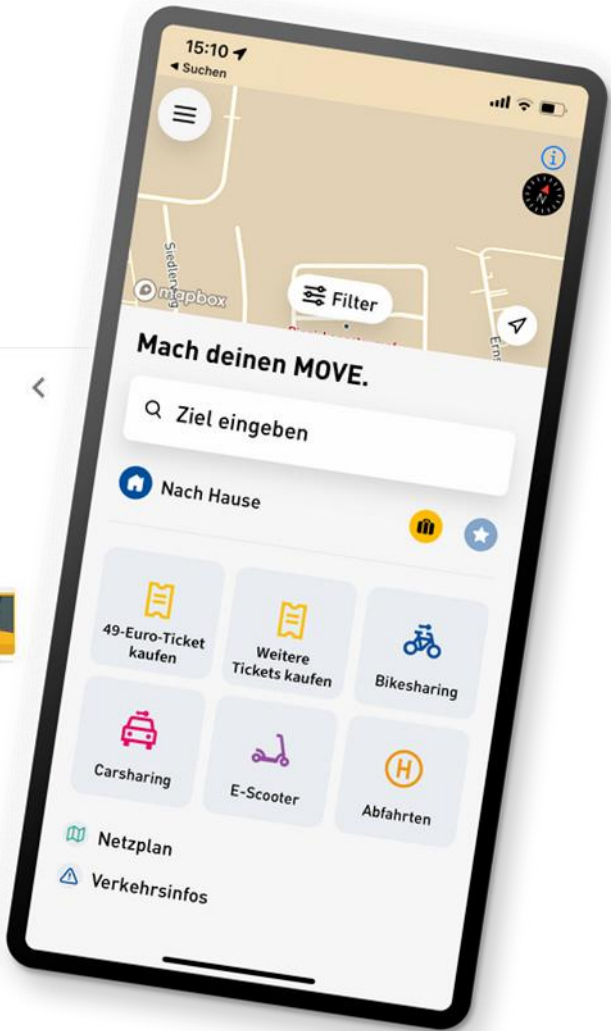
zum



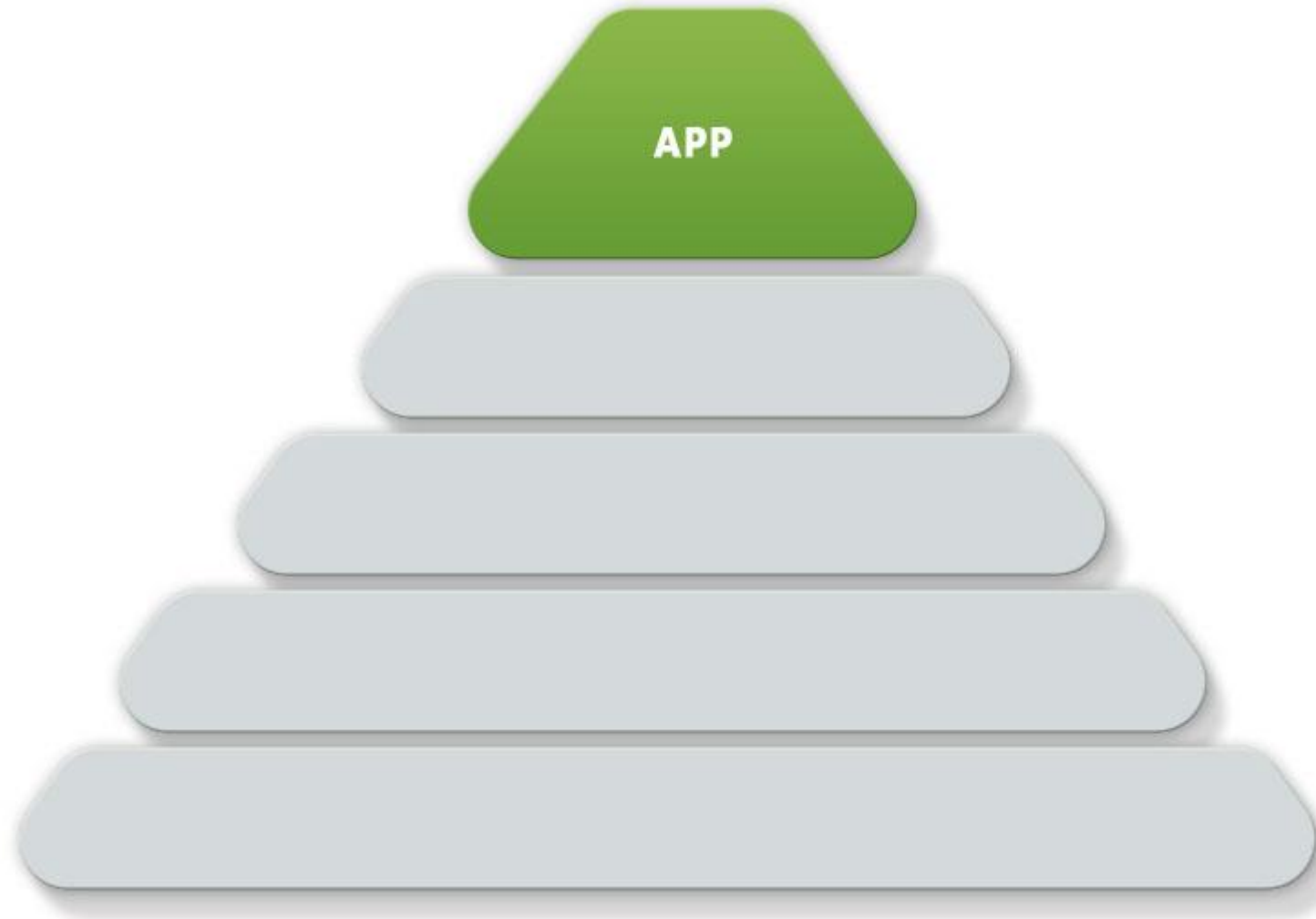
Zu



zum



# Die App ist nur die Spitze des Eisbergs



# Servicekette – alles in einer App

## Informieren, Buchen, Fahren, Bezahlen

Unterwegs in Leipzig?  
Ein guter MOVE mit  
LeipzigMOVE!




Deine App. Dein Weg.



Alles in einer App

Kaufe dir immer und  
überall bargeldlos deine  
ÖPNV-Tickets



Tickets einfach und schnell  
der App kaufen

Kaufe dein Ticket vor der Fahrt und bei  
dabei, dass es sofort gültig ist!

Kluger MOVE!

Routenplanung und  
Fahrplanauskunft

Finde deinen Weg quer  
durch dein Leipzig



nextbike buchen

Radel los mit **nextbike**  
und habe **exklusiv** jeden  
Monat 10 Freifahrten



QR-Code scannen und losradeln

Zum Radfahren einfach den QR-Code  
scannen oder Code eingeben. Das Schloss  
schneit auf und du kannst starten.

Grüner MOVE!

E-Scoter fahren

Seit September kannst du  
nun auch über unsere  
MOVE-App die E-Scoter  
von Voi und Tier nutzen



Starte deine E-Scoter-Fahrt  
mit der App

Scanne einfach den QR-Code am Scooter oder  
gib den Code ein und fahr los mit dem Scooter-  
Startplan!

Spontaner MOVE!

Taxi bestellen

Einfach ein Taxi bestellen,  
den Livestandort checken  
und später bezahlen.



Entspannter MOVE!

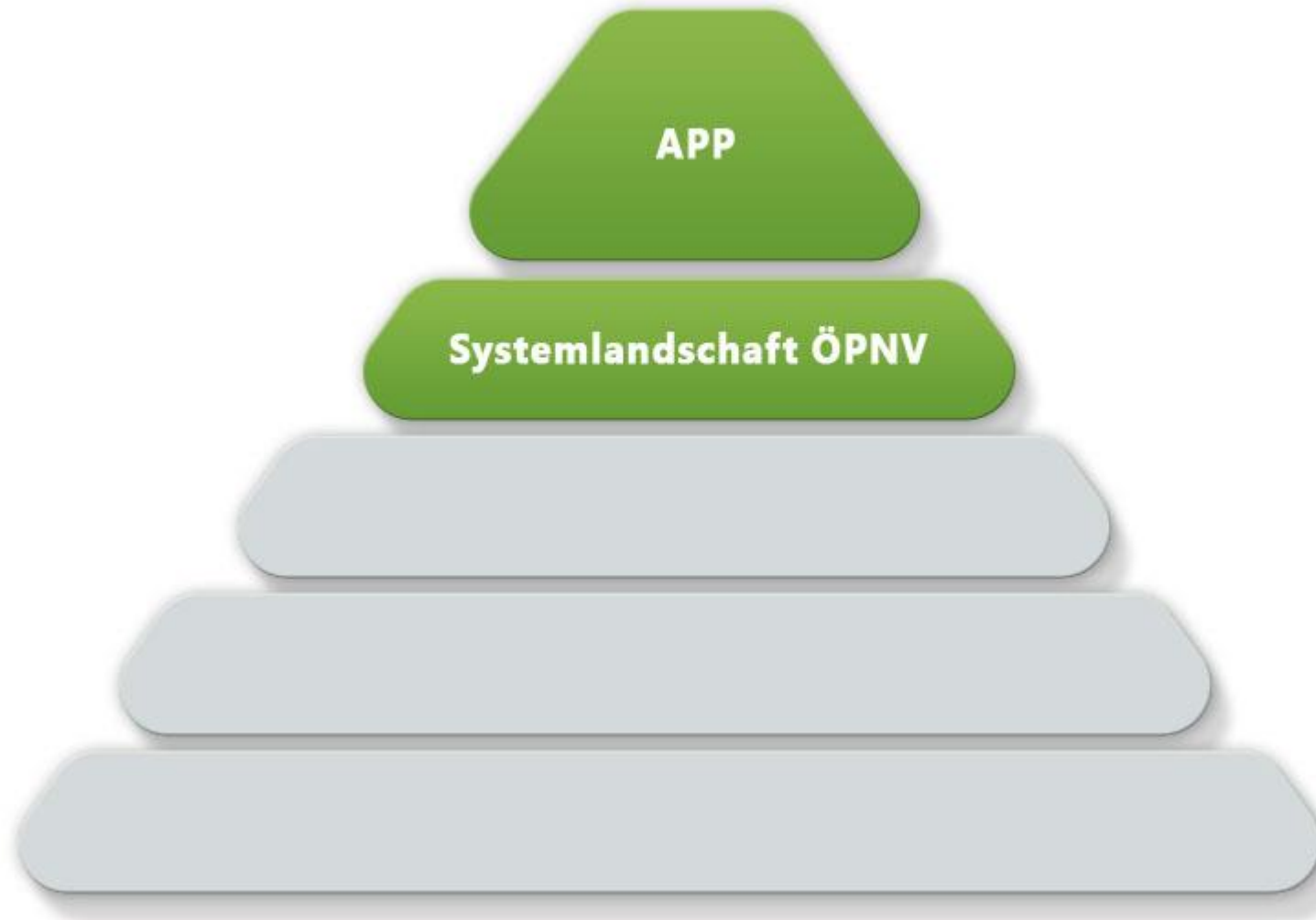


**LeipzigMOVE** (4+)  
ÖPNV, Bike- & Carsharing  
Leipziger Verkehrsbetriebe (LVB) Gesellschaft mit beschränkter Haftung  
Entwickelt für iPhone

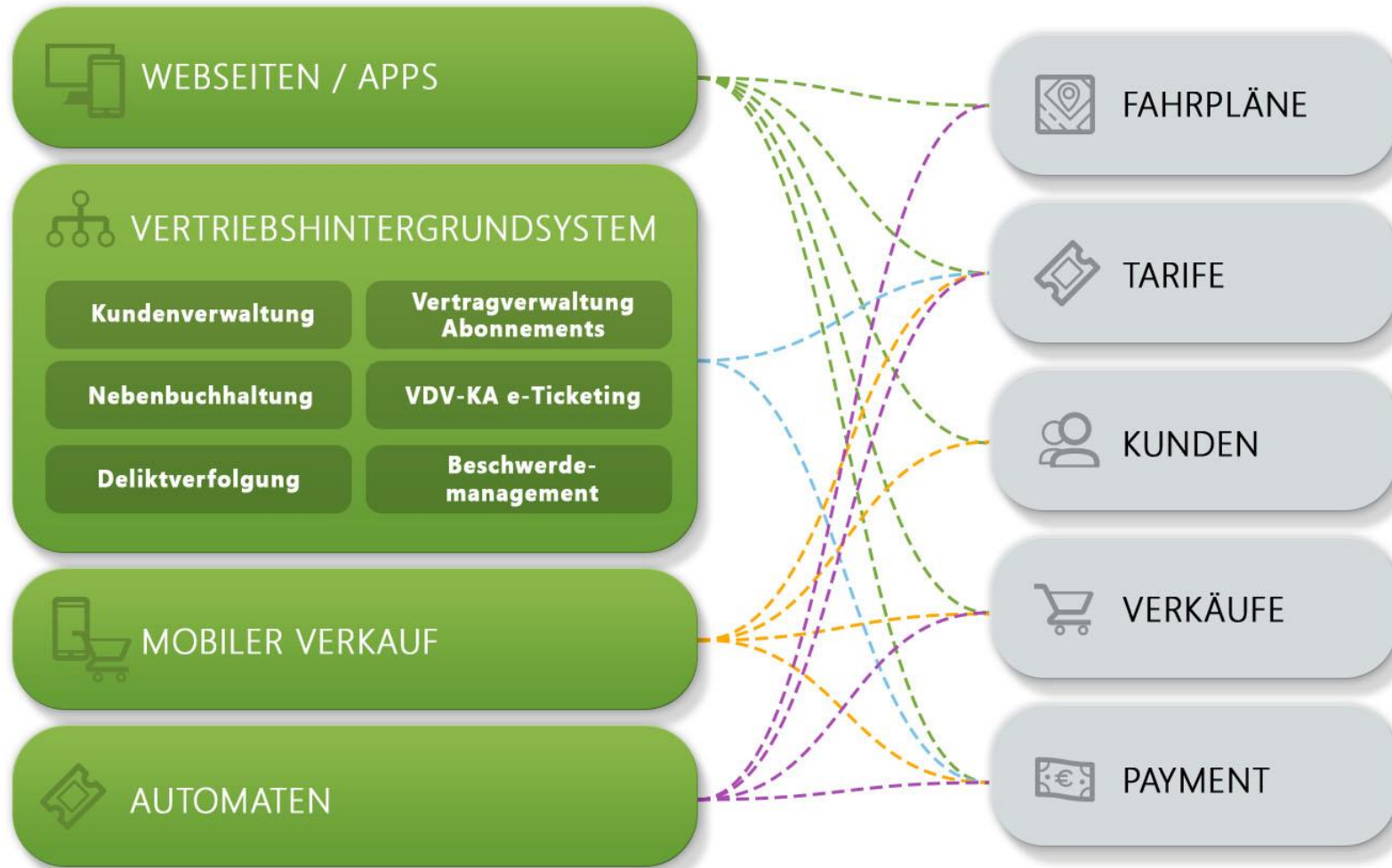
★★★★ 4,2 • 7.184 Bewertungen

Gratis

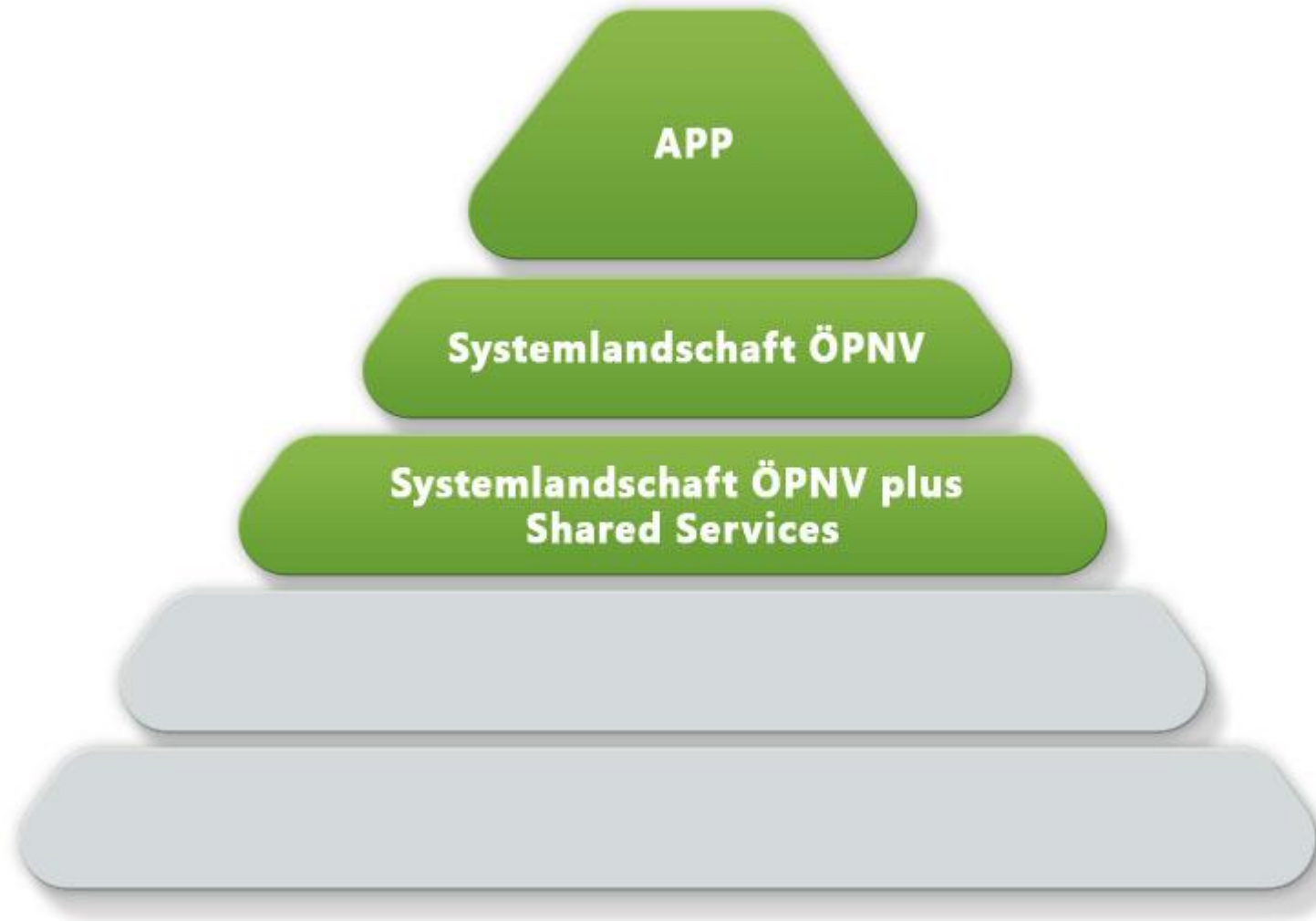
# Die App ist nur die Spitze des Eisbergs



# Systemlandschaft ÖPNV – parallel existierende Systeme mit hohen Abhängigkeiten

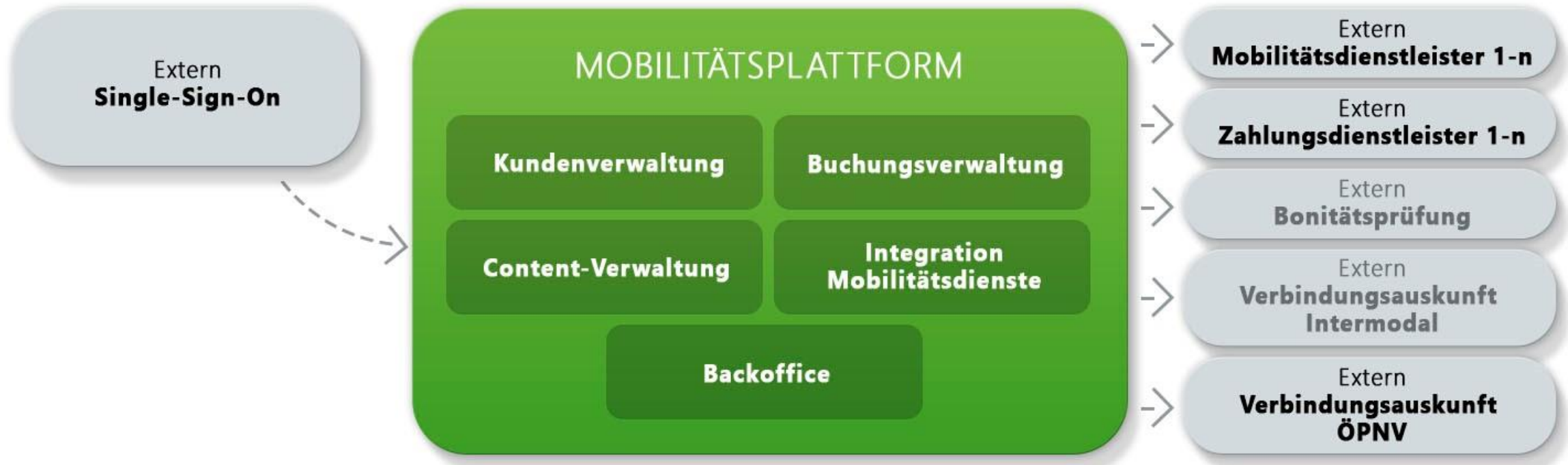


# Die App ist nur die Spitze des Eisbergs





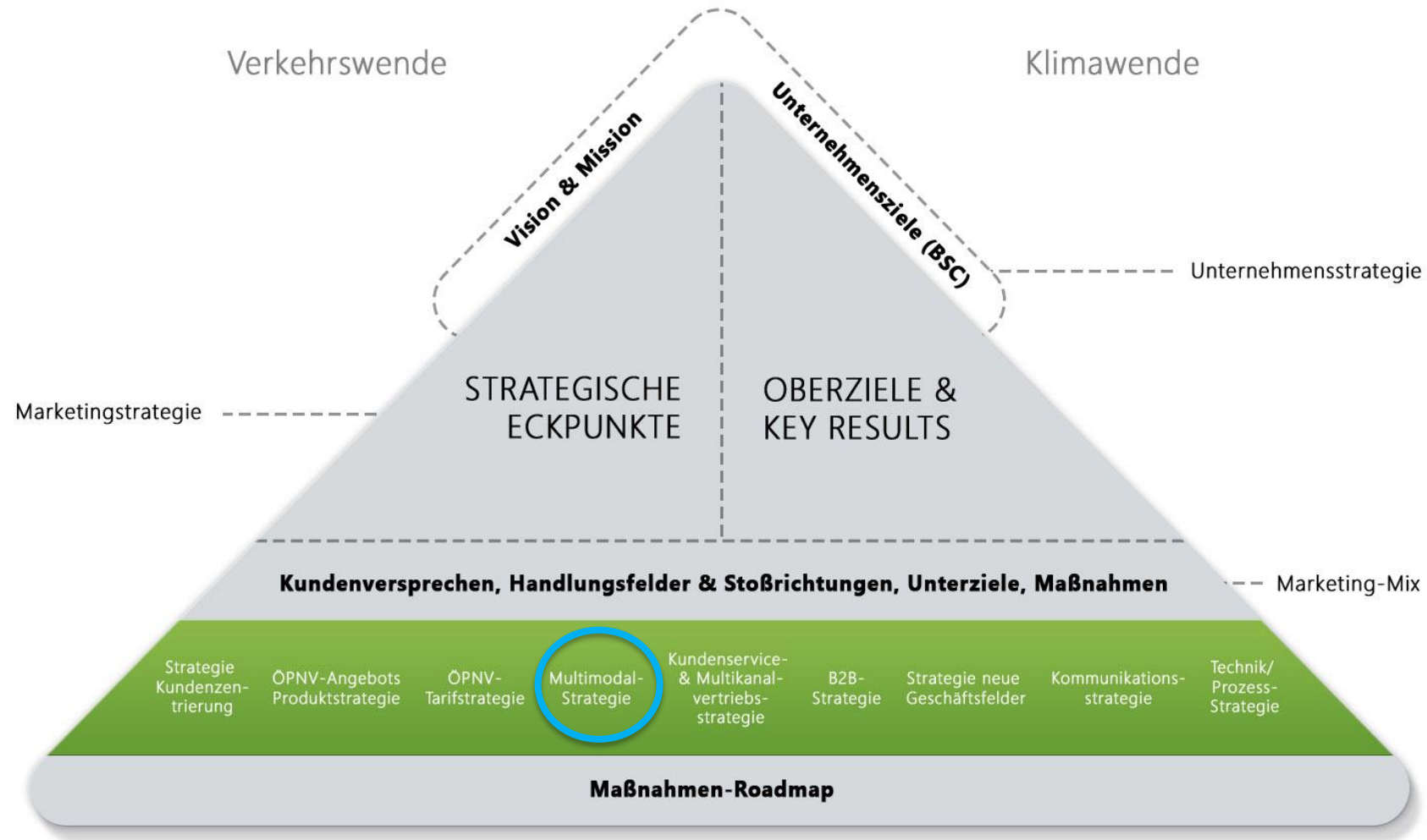
# Systemlandschaft ÖPNV plus Shared Mobility



# Die App ist nur die Spitze des Eisbergs



# Positionierung und Unternehmensstrategie



# Beispiele LeipzigMOVE & RMV

## Vernetzte Multimodalstrategie



Als vollumfänglicher Mobilitätsdienstleister gestalten wir kundenorientiert multimodale Angebote und fördern mit Partnern neue, flexible Ergänzungen zum ÖPNV.




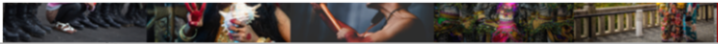
17 | Marketingstrategie Leipziger Verkehrsbetriebe



# Die App ist nur die Spitze des Eisbergs



# Mobilitätsleitbild Beispiel

  **Kultur, hilf Wikipedia und gewinne!**

## Nahverkehrsplan

Ein **Nahverkehrsplan** ist ein Planungsinstrument für den Bereich des **öffentlichen Personennahverkehrs (ÖPNV)** in **Deutschland**. Er soll für jeden **Aufgabenträger** eine tragfähige und finanziell realistische Grundlage für die Ausgestaltung des ÖPNV schaffen und ein abgestimmtes Vorgehen sichern, das den bestehenden oder noch zu entwickelnden verkehrlichen Verflechtungen entspricht. Die **Kreise**, **kreisfreien Städte** und **Zweckverbände** sind in den meisten Bundesländern zur Aufstellung dieser Pläne verpflichtet. Lediglich **Hamburg** verzichtet auf dieses Instrument.



 **Umwelt Gemeinde Service**

Aktuell Handlungsfelder ▾ Beratung & Service ▾ Veranstaltungen Über uns

## Erstellen Sie ein Mobilitätsleitbild bzw. -konzept

Die nachhaltige und klimaschonende Gestaltung des Verkehrs in der Gemeinde bedarf eines entsprechenden Mobilitätsleitbildes bzw. -Konzepts.

Die konsequente Einbeziehung der BürgerInnen bei Erstellung und Umsetzung ist ein wichtiger Faktor für eine erfolgreiche Realisierung.

### Zur Umsetzung

- Ein **Mobilitätsleitbild geht über die klassische Verkehrsplanung hinaus**. So weit als möglich sollten dabei die Bürgerinnen und Bürger eingebunden werden und das Konzept durch zielgruppenspezifische Information, Motivation und Anreizsysteme ergänzt werden.
- Die **mobilitätspolitische Leitidee (Vision)** bildet den **Ausgangspunkt**, daraus werden **inhaltliche Grundsätze** und **Ziele**, die die zukünftige Mobilitätspolitik bestimmen, abgeleitet. Die **Mobilitätsstrategie** zeigt auf, wie die Leitidee, Grundsätze und Ziele erreicht werden können.

<b>1</b>	<b>Grußwort</b>	<b>3</b>	<b>7</b>	<b>Vorbemerkung</b>	<b>40</b>
<b>2</b>	<b>Das Leitbild</b>	<b>4</b>	<b>8</b>	<b>Ausgangssituation Verkehr der Landeshauptstadt Wiesbaden</b>	<b>41</b>
2.1	Präambel – Wiesbaden verändert sich	4	<b>9</b>	<b>Vorgehen</b>	<b>45</b>
2.2	Allgemeine Mobilitätsziele	5	9.1	Trichtermodell-Methodik	43
2.2.1	Rad- und Fußverkehr	6	9.2	Bewertung der Verkehrsmittel nach ihren Stärken und Schwächen	46
2.2.2	Pendlerverkehre	7	9.3	Identifizierung von in Wiesbaden nicht umsetzbaren Verkehrsmitteln	50
2.2.3	Wirtschaftsverkehre	8	9.4	Bewertung verbleibender Verkehrsmittel anhand von Chancen und Risiken vor dem Hintergrund von Megatrends	52
2.2.4	Motorisierter Individualverkehr (MIV)	10	<b>10</b>	<b>Busliniennetz und tangentielle Verbindungen</b>	<b>57</b>
2.2.5	Stadt der kurzen Wege	12	<b>11</b>	<b>Szenarien</b>	<b>59</b>
2.2.6	Der öffentliche Verkehr	14	<b>12</b>	<b>Fazit</b>	<b>61</b>
<b>3</b>	<b>Ausgangslage</b>	<b>16</b>	<b>13</b>	<b>Anhang: Begriffsabgrenzung</b>	<b>63</b>
3.1	Der Stadtverordnetenbeschluss zum Mobilitätsleitbild	20	<b>14</b>	<b>Literatur und Quellen zum Gutachten zur Prüfung innerstädtischer Verkehrsmittel des Öffentlichen Personennahverkehrs in Wiesbaden.</b>	<b>64</b>
<b>4</b>	<b>Vorgehensweise</b>	<b>22</b>	<b>15</b>	<b>Impressum</b>	<b>71</b>
4.1	Die Teilnehmer	25			
4.2	Die eingeladenen Organisationen, Fraktionen und städtischen Ämter	26			
<b>5</b>	<b>Die Symposien</b>	<b>28</b>			
5.1	Symposium Urbanisierung	28			
5.2	Symposium Gesundheit	31			
5.3	Symposium Konnektivität	33			
5.4	Symposium Sicherheit	35			
<b>6</b>	<b>Literaturhinweise/Studien</b>	<b>37</b>			

„Es ist Zeit, n zu verändern“

as Mobilitätsleitbild der deshauptstadt Wiesbaden

# Multimodale Mobilität & Stakeholdermanagement

## Beispiel DVB

... müssen wir die Kompetenzen verschiedener Partner bündeln.



# Multimodale Mobilität & Kooperationen

## Beispiel RMV



### MaaS als Verkehrsverbund – Rollenmodell

Plattformbetreiber und  
Vermittler von  
Mobilitätsangeboten

RMV handelt neutral und  
nicht diskriminierend.

Plattform ist ein  
Serviceangebot des  
Verbundes.



MSPs sind mehr mit dem  
ÖPNV verbunden.

Mobilitätsanbieter bleiben  
Vertragspartner der Kunden.

MSPs bleiben unabhängig.

**MaaS ist wichtiger denn je!**

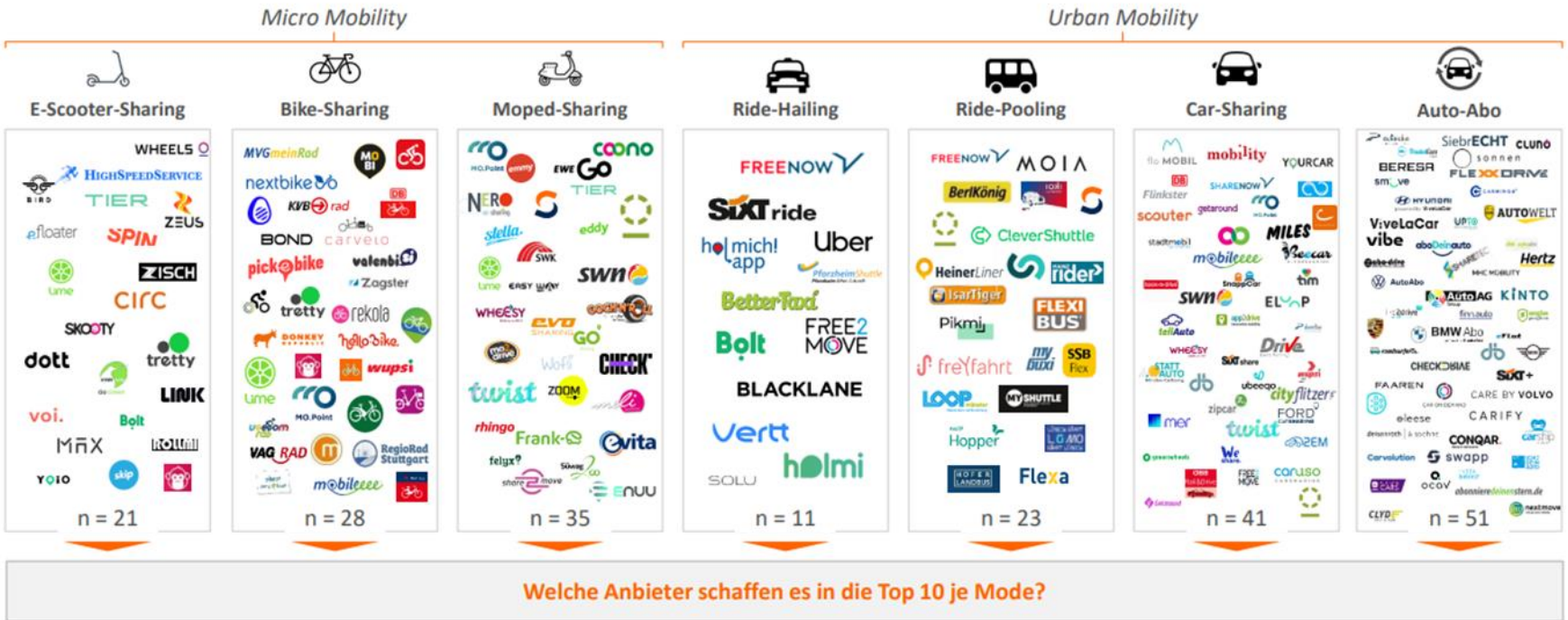


# Kooperationspartner / Anbietervielfalt

SCOPE UND METHODISCHER ANSATZ

HPP | Strategie- und Marketingberatung

In jedem Mode agiert eine Vielzahl an Service Providern – in Summe wurden 210 Anbieter bzw. Angebote im Rahmen der Erhebung betrachtet

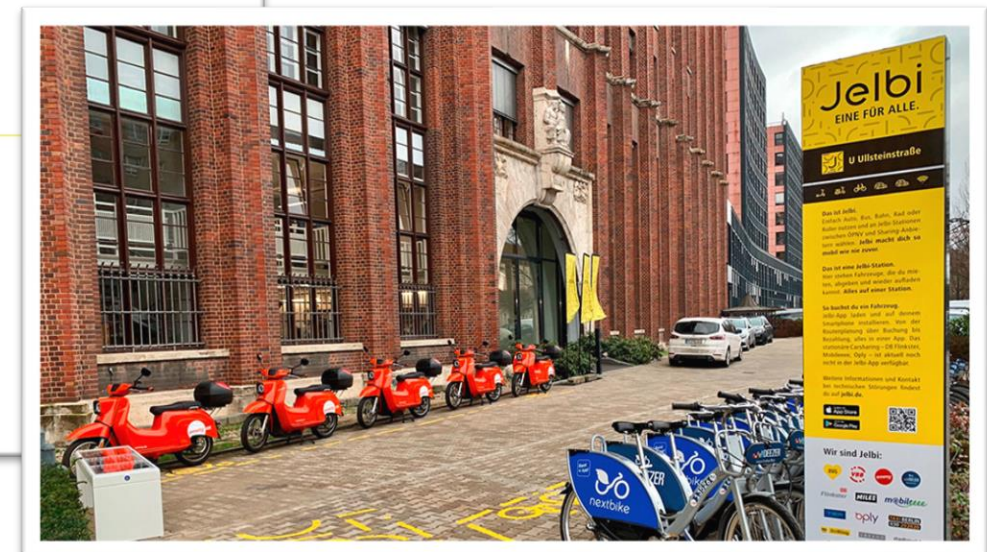


# Multimodalität auf der Straße

## Beispiel BVG Jelbi

The screenshot shows the Jelbi website interface. At the top left is the BVG Jelbi logo. To its right are navigation links: Deutschlandticket, Jelbi-App, Jelbi-Stationen, Jelbi-Partner, Mobilitätsbudget, FAQ, and icons for a gift and a person. The main content is divided into three sections:

- Top Left Section:** Text: "Hier kannst du Fahrzeuge mieten, abgeben & aufladen." Below it are icons for scooter, bicycle, kick scooter, moped, car, car-sharing, and bus. A yellow button below reads "► Mehr erfahren".
- Top Right Section:** Text: "Jelbi-Punkte für alles, was nur zwei Räder hat." Below it are icons for scooter, bicycle, moped, and kick scooter. A yellow button below reads "► Mehr erfahren".
- Bottom Section:** Title: "Jelbi-Netze". Text: "Netze bestehen aus mehreren Punkten und Stationen in einem Kiez." Below it are icons for scooter, bicycle, kick scooter, moped, car, car-sharing, and bus. A yellow button below reads "► Mehr erfahren".



## // Analyse & Planung ist alles

**Metamorphio**



### STATUS QUO

Welche bestehenden Systeme existieren?

Welche Komponenten sind vorhanden mit welchen Funktionalitäten?

Welche bestehenden Prozesse gibt es?

IST-STAND IT-ARCHITEKTUR



### ZIELBILD

„Grüne Wiese“ (!!!)

Welche Funktionen werden benötigt?

Welche Systeme bzw. Lösungen können dies abbilden?

Wie sollen die idealen Prozesse realisiert werden?

SOLL-DEFINITION SYSTEME



### GAP ANALYSE

Was wird zusätzlich benötigt?

Was kann wiederverwendet werden?

Was wird nicht mehr benötigt?

Wie sollen die idealen Prozesse realisiert werden?

ABWEICHUNGEN FINDEN



### ROADMAP

Welche Handlungsfelder ergeben sich?

Welche organisatorischen Rahmenbedingungen werden benötigt?

Was Aufgaben ergeben sich daraus?

Was muss zusätzlich beschafft werden?

GROBER UMSETZUNGSPLAN

# // Eine App ist keine Mobilitätsplattform



## Mobilitäts-App

Die App ist nur die Spitze des Eisbergs

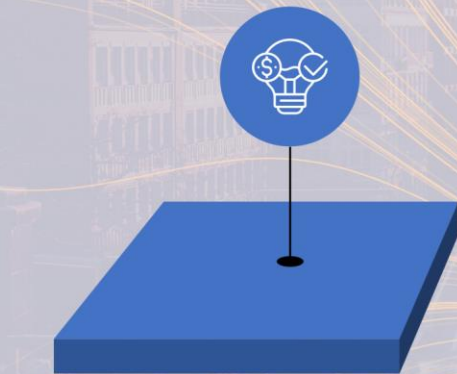


TAF mobile GmbH 2.4.2021

Multi/Intermodales Routing  
Fahrpläne      Tarife & Produkte      MSP-Integration  
Kundendaten      Buchungsprozesse  
Zahlungsabwicklung  
Buchungsdaten      Abrechnungsdaten  
Schnittstellen      Business-Logik

## // Systembeschaffung & Einführung

**Metamorphio**



### ANFORDERUNGSMANAGEMENT

- Erarbeitung der Anforderungen an das System
- Überführung des Zielbildes



### LEISTUNGSVERZEICHNIS

- Detaillierte Beschreibung der Anforderungen (funktional, rechtlich, organisatorisch)
- Inkl. Vertragswerk
- Inkl. Sonstige Vergabeunterlagen



### VERGABEVERFAHREN

- Dokumentation des Verfahrens
- Konzepte zur vorgesehenen Umsetzung
- Proof-Of-Concept Präsentation



### SYSTEMEINFÜHRUNG

- Frühzeitiges Einbeziehen der Stakeholder
- Klarer, detaillierter Projektplan
- Stufenweise Einführung

## Fazit

Wie pusht man die Verkehrswende mit multimodalen Mobilitätsplänen und Vergaben?

- Von rein technischer Sicht lösen
- Neues Mobilitätsleitbild formulieren und einfordern
- Transformationsprozess anerkennen
- Komplexität ernst nehmen und managen
- Stakeholder managen
- Kooperationen suchen und anbieten

## Verkehrswende - Mit multimodalen Mobilitätsplänen und Vergaben die Verkehrswende pushen

**Sylvia Lier**

Geschäftsleitung TAF mobile GmbH  
Bundes Umwelt- und Verkehrskongress  
Lüneburg 2.4.2023  
[s.lier@tafmobile.de](mailto:s.lier@tafmobile.de)

